

살맛나는 새보은  
행복한 새보은

2009년도  
주요업무 추진상황

---



농 축 산 과

# 목 차

- I. 기본현황 / 3
- II. '09년 비전과 전략목표 추진체계 / 4
- III. 전략목표별 추진상황 / 5
  - 전략목표 1 살고 싶은 농촌실현 / 5
  - 전략목표 2 고품질 쌀생산과 친환경농업 육성 / 8
  - 전략목표 3 고품질 안전 농특산물 생산 유통촉진 / 11
  - 전략목표 4 고품질 보은황토대추 육성 / 14
  - 전략목표 5 축산업 경영안정 / 16
  - 전략목표 6 가축방역 및 수산업 경영안정 / 19
- IV. 특수시책 / 21
  - 1. 농가부담경감을 위한 비료공급차액 지원 / 21
  - 2. 보은황토사과·대추TV 홈쇼핑 홍보·판매 / 22
  - 3. 소 육질개선 및 사료비 절감을 위한 조사료 재배확대 / 23
- V. 주요현안사업 / 24
  - 1. 친환경 및 경관농업 시범단지 조성 / 24
  - 2. 전국최고의 보은 황토쌀 생산단지 조성 / 25
  - 3. (주)속리산유통 운영 활성화 / 26
  - 4. 대추 집단재배면적 확대 / 27
  - 4. 고능력 한우유전자원센터조성(3차년도) / 28

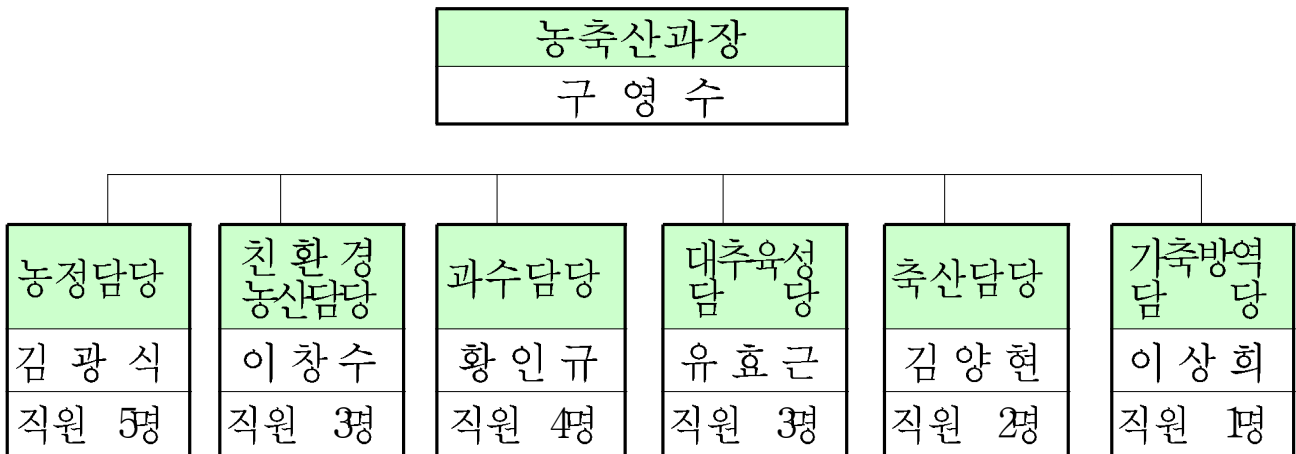
# I. 기본현황

## 1 주요기능

- 농정의 종합 기획, 활력 있는 농업추진
- 고품질 쌀생산 및 친환경농업육성
- 지역농산물 명품화 및 생산기반조성
- 보은황토대추 육성 및 명품 브랜드
- 축산농가 경영안정
- 철저한 가축방역으로 위해요소 사전차단 및 수산업 경영안정

## 2 기구 및 정·현원

- 6담당 - 현원 25명



- 정·현원

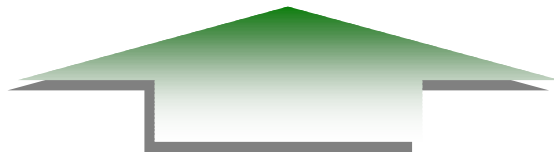
(정원/현원)

계	5급	6급	7급	8급	9급	기능직
25	1	7	8	7	1	1
25	1	7	7	6	3	1

## Ⅱ. '09년 비전과 전략목표 추진체계

비  
전

가고 싶은 농촌 살고 싶은 농촌



전략목표	살고 싶은 농촌 실현	고품질 쌀 생산과 친환경 농업육성	고품질 안전 농특산물 생산·유통 촉진	고품질 보은항토 대추 육성	축산업의 경영안정	가축방역 및 수산업 경영안정
이 행 과 제	① 쾌적한 삶의 공간조성으로 농촌복지여건 향상 ② 선도 농업인 육성으로 정보역량 강화 ③ 제2기 신활력 사업 총괄 추진	① 고품질 쌀 생산기반 확충 ② 친환경농산물 생산 육성	① 고부가가치 지역 특화 작목 집중 육성 ② 핵심전략 품목 육성 및 수출 확대 ③ 지역농산물 명품화 사업	① 대추생산 기반조성 ② 대추가공 및 유통 시설 확충	① 축산업의 선진경영 및 사육기반 확충 ② 친환경 축산기반 조성	① 사전 예방적 가축방역 체계 구축 ② 내수면 어업 활성화

### Ⅲ. 전략목표별 추진상황

#### 1. 살고 싶은 농촌 실현

**이행과제 1-1** 쾌적한 삶의 공간 조성으로 농촌 복지여건 향상

주요성과지표	'09계획/실적
▶ 농업농촌 복지기반 확충 : 1,103백만원('08) ⇨ 1,429백만원('09)	· 1,429백만원/384백만원(27%)
▶ 농촌마을 쾌적한 삶의 공간조성 : 4개소('08) ⇨ 4개소('09)	· 4개소/ 6개소(150%)

#### □ 농업인의 경영안정지원

- 주민소득지원 및 생활안정자금 지원 : 6명 / 263백만원
- 도 농어촌개발기금 지원 : 1명 / 49백만원
- 농업경영컨설팅 지원 : 10농가 / 56백만원

#### □ 농업·농촌 복지기반 확충

- 농업인자녀학자금 지원 : 488명 / 124백만원
- 농업인영유아양육비 지원 : 400명 / 195백만원
- 농가도우미지원사업 : 10명 / 24백만원
- 농업인 재해안전공제료 지원 : 3,666명 / 41백만원

#### □ 농촌마을 쾌적한 삶의 공간 조성

- 녹색농촌체험마을조성사업 : 1개소 / 120백만원
- 농산어촌체험마을 사무장채용 지원 : 4개소 / 29백만원
- 도농(1사1촌)교류기반 구축사업 : 1개소 / 20백만원

**이행과제 1-2**    **선도 농업인 육성으로 정보 역량 강화**

주요 성과 지표	'09계획/실적
▶ 농촌지역개발 선도인력육성 : 33명('08) ⇨ 43명('09)	· 43명/26명(60%)
▶ 농업 정보 활성화 촉진 : 37백만원('08) ⇨ 15백만원('09)	· 15백만원/5백만원(33%)

**□ 농촌지역개발 선도인력육성**

- 후계농업인 육성(3종) : 1명/ 20백만원
- 창업농후견인제 지원 : 1명/ 2백만원
- 농업 인턴제 운영지원 : 2명/ 5백만원
- 우수농업인 선진농업국 연수 : 14명/ 18백만원
- 농업경영인단체 육성 : 2종/ 30백만원

**□ 농업 정보 활성화 촉진**

- 농산물전자상거래 택배비 지원 : 하반기 추진예정
- 정보화선도자 육성사업 : 183회/ 5백만원

## 이행과제 1-3 제2기 신활력사업 총괄 추진

주요성과지표	'09계획/실적
▶ 신활력사업 추진상황 보고회 : 2회	· 6회/2회(17%)
▶ 핵심리더 협의체 운영강화 : 4개단체 정례회의 12회	· 12회/12회(100%)

### □ 제2기 신활력사업 추진

- 추진기간 : 2008. ~ 2010.(3년간)
- 사업비 : 국비87억원(2009년 29억원)
- 총괄관리 : 사업계획 수립 및 평가·점검 등 총괄 업무추진
- 제2기 사업추진방향
  - 소프트웨어 위주의 “농촌활력증진사업”
  - 지역핵심품목 리더육성을 통한 내발적 지역혁신

### □ 2009년도 단위사업별 사업내역

- 총사업비 : 4,316백만원(국2,900/군709/자707)
- 인적동력체계 강화 : 263백만원
- 속리산황토조랑우랑한우 명품화 사업
  - 보은황토한우 브랜드육성·마케팅 사업 : 130백만원
  - 명품한우유통인프라구축 : 하반기 추진예정
- 보은황토대추 명품화 육성사업
  - 네트워크 구축 및 품질관리체계 구축 : 하반기 추진예정
  - 도농교류 및 홍보마케팅 : 128백만원
- 감성농촌체험산업 육성 사업
  - 농촌체험네트워크 구축운영 : 5백만원
  - 황토사과 농촌체험명소화 사업 : 210백만원
  - 농촌체험 명품화 육성사업 : 156백만원

## 2. 고품질 쌀 생산과 친환경 농업육성

### 이행과제 2-1 고품질 쌀 생산 및 기반확충

주요성과지표	'09계획/실적
▶ 고품질벼 재배면적확대: 97%('08) ⇨ 98%('09) ▶ 고품질 쌀 생산을 위한 시설장비지원 : 8종/ 1,658백만원('08) ⇨ 8종/ 2,351백만원('09)	2,422백만원/2,373백만원 (98%)

#### □ 고품질 쌀 생산 및 영농시설·장비지원

- 전국최고 고품질 쌀 생산단지조성 : 1개소/ 40백만원
- 보은황토쌀 생산단지조성 : 330ha/ 66백만원
- 소득보전 친환경 영농지원 : 4,017ha/ 1,360백만원
- 못자리 뱅크설치지원 : 1개소/ 260백만원
- 농기계 순간충전기 공급사업 : 41대/ 9백만원
- 맞춤형 농기계 공급사업 : 5종/ 274백만원

#### □ 고품질 쌀 생산을 위한 영농기반 조성

- 벼 병해충 방제지원 : 하반기 추진예정
- 긴급 병해충 방제 : 하반기 추진예정
- 못자리용 제품 상토공급 : 4,865ha/ 720백만원
- 노력절감형 육묘상자공급 : 126,750개/ 108백만원
- 토양개량제 공급지원 : 5,726톤/ 786백만원
- 토양개량제 살포비지원 : 1,177톤/ 24백만원
- 화학비료 지원 : 266,867포/ 2,358백만원

#### □ 고품질 쌀 생산·유통기반 시설 확충

- RPC벼 매입자금 이자보전 : 하반기 추진예정
- RPC사일로 냉각장치 지원사업 : 1기/ 28백만원

## 이행과제 2-2 친환경 안전 농산물 생산육성

주요성과지표	'09계획/실적
▶ 친환경 농산물 재배면적 확대 : 402ha('08) ⇨ 800ha('09)	800ha/652ha(81%)
▶ 친환경 쌀 생산을 위한 시설장비지원 : 13종/ 1,172백만원('08) ⇨ 13종/ 1,582백만원('09)	1,582백만원/1560 백만원(98%)

### □ 소득보전 직접지불제 사업확대

- 쌀 소득 등 보전직불제 : 하반기 추진예정
- 벼 재배농가 소득직불제 : 하반기 추진예정
- 친환경농업 직접지불제 : 39ha/ 19백만원
- 조건 불리지역 직불제 : 하반기 추진예정
- 경관농업 직불제 : 30ha/ 30백만원
- 경관밀원작물 재배사업 : 하반기 추진예정

### □ 친환경농업 단지조성 및 육성

- 친환경 쌀 생산시범단지조성 : 159ha/ 64백만원
- 친환경 농산물 인증농가지원 : 27농가/ 8백만원
- 친환경 무농약 재배농가 육성 : 하반기 추진예정
- 친환경 지역명품화 단지육성 : 하반기 추진예정
- 댐 규제지역 친환경농업육성 : 1개소/ 44백만원

## □ 친환경 농업을 위한 영농·자재지원

- 소득보전 친환경 영농지원 : 4,017ha/ 1,047백만원
- 소득보전 친환경 유기질비료 : 243ha/ 217백만원
- 친환경 농약통 공급 : 212개/ 63백만원
- 생물적병해충방제 : 하반기 추진예정
- 친환경 쌀 포장재지원 : 하반기 추진예정
- 친환경농업 실천농업인 신기술 정보지 보급 : 40부/ 0.3백만원
- 친환경 농업 우렁이 종패지원 : 하반기 추진예정
- 유기질비료 지원사업 : 201,173포/ 233백만원
- 콩재배 일관 기계화사업 : 하반기 추진예정
- 녹비작물종자대지원 : 하반기 추진예정

### 3. 고품질 안전 농특산물 생산·유통 촉진

#### 이행과제 3-1 고부가가치 지역특화 작목 집중육성

주요성과지표	'09계획/실적
▶ 선진 과학영농 특화지구 육성(총괄) : 35종/ 3,561백만원('08) ⇨ 39종/3,858백만원('09년)	4,250백만원/2,670백만원 (63%)

#### □ 농산물 생산기반시설의 확충

- 유통분야 과학영농 특화지구 육성사업
  - 왜성사과원 신규조성 외 31종/ 1,400백만원
- 소규모 농산물 생산유통시설 설치사업 : 478m<sup>2</sup>/ 363백만원
- 인삼가공시설 및 부대장비지원사업(특화품목) : 2개소/ 108백만원
- 사과즙가공시설 및 장비지원사업(특화품목) : 1개소/ 150백만원
- 인삼저온저장시설 및 장비 지원사업 : 10개소/ 72백만원
- 맞춤형 원예생산시설 지원사업 : 6개소/ 142백만원
- 인삼전용 농기계 지원사업 : 14대/ 33백만원

#### □ 고부가가치 농산물 집중육성

- 고추명품화 지원사업 : 2종/ 152백만원
- 인삼재배 지원사업 : 2종/ 117백만원
- 오미자생산 지원사업 : 3ha/ 69백만원
- 더덕 등 씨비닐 지원사업 : 5ha/ 10백만원
- 오이 지주대 지원사업 : 3ha/ 54백만원

**이행과제 3-2**

**핵심전략 품목육성 및 수출확대**

주요성과지표	'09계획/실적
▶ 수출농산물 포장재 지원사업 : 16천매('08) ⇨ 27천매('09)	45백만원/45백만원(100%)
▶ 고품질 과수생산 지원사업 : 386백만원('08) ⇨ 220백만원('09)	220백만원/150백만원(68%)

**□ 수출활성화를 위한 지원확대**

- 농산물 수출단지육성 지원사업 : 2개소/ 210백만원
- 신선농산물 수출물류비 지원사업 : 2종/ 22백만원
- 수출농산물 포장재 지원사업 : 2개소/ 45백만원
- 시설원예 품질개선사업 : 3개소/ 300백만원

**□ 고품질 과수생산을 위한 지원**

- FTA기금 과수산업 육성사업 : 10종/ 170백만원
- 고품질 과수생산 지원사업 : 2종/ 150백만원
- 과수재배용 유기질비료 지원사업 : 50천포/ 325백만원
- 과수 동력제초기 지원사업 : 15대/ 52백만원
- 농작물 재해보험 지원사업 : 하반기 추진예정
- 과수원정비 지원사업 : 10ha/ 61백만원
- 과수 긴급병해충 방제지원 : 1종/ 2백만원

### 이행과제 3-3 지역농산물 명품화 사업

주요성과지표	'09계획/실적
▶ TV등 각종매체 홍보 : 8종/341백만원('08) ⇨ 11종/367백만원('09)	367백만원/192백만원 (52%)

#### □ 홍보용 농특산품 포장재 제작 지원

- 보은황토배 포장재 제작 : 40천매 / 27백만원
- 보은황토사과 소포장재 제작 : 20천매 / 15백만원
- 보은황토쌀 출하업체 포장재 제작 : 하반기 추진예정
- 우수농산물 홍보용 쇼핑백 제작 : 4천매 / 12백만원
- 홍보용 쌀 포장재 제작 : 24천매 / 6백만원
- 보은황토포도 포장재 제작 : 10천매 / 12백만원
- 보은황토복숭아 포장재 제작 : 71천매 / 28백만원

#### □ 지역 농특산물 홍보 강화

- TV등 각종매체 홍보 : 11종 / 75백만원
- 홍보용 농특산물 구입 배부 : 4종 / 12백만원
- 보은황토대추·사과 TV홈쇼핑 홍보지원 : 하반기 추진예정
- 보은황토사과 소비지 축제 : 하반기 추진예정
- 대도시 농산물 홍보행사 : 하반기 추진예정
- 속리산 휴게소 내 농산물 판매장 설치 : 1개소 / 5백만원

## 4. 고품질 보은황토대추 육성

### 이행과제 4-1 대추 생산기반 조성

주요성과지표	'09계획/실적
▶ 대추생산기반조성 : 8,065백만원('08) ⇨ 5,051백만원('09)	· 12종/12종(50%) · 5,051백만원/추진중

#### □ 대추 생산기반조성

- 대추과원조성 : 120ha/ 540백만원
- 대추과원지주목 : 60ha/ 210백만원
- 대추과원관수시설 : 5종/ 406백만원
  - 점적관수시설 : 25ha/ 75백만원
  - 스프링클러 : 25ha/ 175백만원
  - 소형관정개발 : 20공/ 20백만원
  - 중형관정개발 : 10공/ 40백만원
  - 배수시설 : 20ha / 96백만원
- 대추비가림재배시설 : 8ha/ 1,667백만원
- 동력제초기 : 10대/ 30백만원
- 대추생산기반조성사업 : 3종/ 100백만원
- 친환경 재배기술 보급 : 307ha/ 100백만원
- 친환경 병충해 방제 : 430ha/ 360백만원



## 5. 축산업 경영안정

### 이행과제 5-1 축산업의 선진경영 및 사육기반 확충

주요성과지표	'09계획/실적
▶ 쇠고기 1등급출현율 향상 : 76.7%('08)⇒ 77%('09)	· 77%/78%(101%)
▶ 주요가축의 품질고급화 : 10종/ 588백만원('08)⇒ 10종/889백만원('09)	· 889백/503백(56%)
▶ 축산업 선진화로 경영안정 도모 : 8종/ 733백만원('08)⇒ 10종/ 845백만원('09)	· 845백/605백(71%)

#### □ 주요가축의 품질 고급화

- 한우 광역브랜드 육성(한우 번식핵군 조성) : 5,593두/ 112백만원
- 젓소산유능력검정 : 700두/ 35백만원
- 육우거세장려금 : 147두/ 3백만원
- 고능력돼지 액상정액공급 : 914두/ 13백만원
- 한우광역브랜드 육성(한우 품질고급화 장려금) : 910두/ 137백만원
- 젓소 번식장애 컨설팅 : 85두/1백만원
- 한우종축등록지원사업 : 12,000두/ 72백만원
- TMR자가배합기 지원 : 1개소/ 60백만원
- 육질진단 초음파촬영장비 : 1개소/40백만원
- 축산농가 중형관정 : 10공/30백만원

#### □ 축산업 선진화로 경영안정 도모

- 송아지생산안정제 : 1,990두/ 40백만원
- 송아지생산안정사업 가입우 사료지원 : 6,000두/ 180백만원
- 양봉 화분사료 공급 : 39,000kg/ 137백만원
- 축사대형환기휨시설 보급 : 30개소/ 132백만원
- 가축공제사업 : 27호/ 69백만원
- 낙농헬퍼(도우미)지원사업 : 30일/ 4백만원

- 송아지 경매시장 활성화 지원 : 500두/ 25백만원
- 양육농가 냉동저장시설 지원 : 2대/ 15백만원
- 축산농가 사료빈 환풍기 : 25대/ 3백만원
- 축사시설 현대화 : 하반기 추진예정

## □ 축산물 소비 홍보 강화

- 축산물브랜드 전시회 참가업체 지원 : 하반기 추진예정
- 학교 우유급식 : 648명/ 23백만원
- 쇠고기추적이력제 : 2,233두/26백만원
- 가스치환포장기 지원 : 1개소/80백만원

## □ 조사료생산 기반확충사업

- 조사료 생산경영체 장비지원 : 3개소/ 447백만원
- 사일리지제조비지원 : 7,300톤/ 213백만원
- 사료작물 재배단지 지원 : 하반기 추진예정
- 조사료 생산전용 트랙터 지원 : 1개소/70백만원
- 조사료 생산장비 지원 : 1개소/70백만원
- 사료작물 종자대 지원 : 하반기 추진예정
- 볏짚곤포사일리지 비닐대 : 하반기 추진예정
- 조사료 연결체 보관창고 지원 : 하반기 추진예정
- TMR사료 급이차량 지원 : 하반기 추진예정
- 조사료 가공시설 지원 : 하반기 추진예정

## 이행과제 5-2 친환경 축산기반조성

주요성과지표	'09계획/실적
▶ 가축분뇨 해양배출량 감소 : 9천톤('08) ⇨ 7천톤('09)	· 7천톤/8천톤(50%)
▶ 조사료 자급률 증가 : 86%('08) ⇨ 88%('09)	· 88%/87%(50%)

### □ 자연순환형 가축분뇨 처리체계 구축

- 축산분뇨 개별처리시설 : 4개소/ 16백만원
- 액비살포비지원 : 20ha/ 4백만원
- 액비이용활성화 지원 : 20기/ 10백만원
- 액비저장조 설치 : 하반기 추진예정
- 액비성분 분석기 지원 : 1개소/24백만원
- 가축분뇨스키드로다 보급사업 : 3개소/87백만원

### □ 가축사육환경개선

- 축사환경개선(생균제지원)사업 : 160호/ 116백만원
- 발효사료제조장비 지원 : 4개소/40백만원
- 깨끗한 목장가꾸기 : 5개소/ 10백만원
- 친환경축산물 인증농가 지원 : 2호/ 1백만원
- 친환경축산시설·장비 지원 : 54호/ 87백만원
- 친환경 축산농가 신기술정보지 보급 : 50호/4백만원

## 6. 가축방역 및 수산업 경영안정

### 이행과제 6-1 사전 예방적 가축 방역체계 구축

주요성과지표	'09계획/실적
▶ 사전예방원리에 입각한 가축방역 기반조성 4종/293백만원('08) ⇨ 4종/374백만원('09년)	374백만원/261백만원 (70%)

#### □ 사전 예방원리에 입각한 가축방역 기반조성

- 전국일제소독의 날 공동방제단 약품,운영비 지원 : 16회/ 105백만원
- 공수의 운영 : 5명/ 36백만원
- 소 브루셀라 채혈보정비 지원 : 12천두/ 95백만원
- 가축방역약품 등 신속공급으로 초동방역 강화 : 25백만원

#### □ 주요 가축질병 발생 최소화

- 가축예방주사 및 기생충 구제 : 2,327천두/ 113백만원
- 소 아까바네 백신지원 : 5천두/ 15백만원
- 소 전염성 비기관염 백신 지원 : 5천두/ 5백만원
- 송아지 설사예방약 지원 : 2천두/ 24백만원
- 닭 전염성 F낭병 예방약 지원 : 1,122천수/ 11백만원
- 닭 감보로 백신 지원 : 2,000천수/ 20백만원
- 닭 뉴캐슬병 백신 지원 : 1,000천수/ 4백만원

## 이행과제 6-2 내수면 어업 활성화

주요성과지표	'09계획/실적
▶ 내수면 수산자원 조성 3종/92백만원('08) ⇨ 7종/139백만원('09년)	139백만원/128백만원 (92%)

### □ 내수면 수산자원 조성

- 경제성어종 치어 매입 방류 : 11천미/ 14백만원
- 수산종묘 매입방류 : 하반기 추진예정
- 토종어류 치어구입 : 하반기 추진예정
- 내수면 인공산란장 설치 : 62m<sup>2</sup>/ 9백만원
- 어업인 공동 치어생산 지원 : 1개소/ 20백만원
- 불법어업 감시활동 소모품 지원 : 1개소/ 3백만원
- 외래어종(블루길, 배스) 구제 : 1,000kg/ 3백만원

### □ 수산기술 및 정보지원

- 양식어업인 수산전문지 공급 : 32호/ 2백만원
- 어로어구 지원 : 하반기 추진예정
- 양식어가 수산용약품 구입비지원 : 3호/ 2백만원
- 양식장 비상용 장비구입 지원 : 5호/ 5백만원

## IV. 특수시책

### 1 농가부담경감을 위한 비료공급 차액 지원

- 국제유가 급등과 비료 원자재의 수입가격 상승으로 화학비료 인상에 따른 농가의 경영비 부담을 덜어주어 안정적인 영농을 도모하고자 함.

※ 2008. 6. 19 일자 ⇒ 화학비료 62.9% 인상

#### □ 사업개요

- 지원대상 : 군내거주 하면서 농작물재배에 사용하는 농가
- 지원기간 : '09. 01. ~ '09. 12. 31(1년)
- 지원비종 : 농협에서 구입하는 화학비료 전비종
- 사업량 : 4,000톤(200,000포대/20kg)
- 총사업비 : 3,507백만원(군비1,754 자담1,753)
- 재원부담 : 군비 50%, 자담 50%
- 지원방법 : 구입 농가별 통장계좌에 입금조치

#### □ 추진실적

- 266,867포/20kg, 2,358백만원(군비1,179백만원, 자담1,179백만원)

#### □ 향후계획

- 화학비료 농협구입실적에 의해 월별 지급 예정

- 소비자가 많이 활용하고 있는 TV홈쇼핑을 통하여 지역농산물의 이미지 제고 및 판매촉진 도모
- 새로운 유통망을 활용한 직거래 농가소득 증대

## □ 사업개요

- 사업기간 : 2009. 1. 1 ~ 12. 31
- 사업내용 : TV홈쇼핑을 활용한 농특산물 홍보 및 판매
- 사업량 : TV홈쇼핑 외 2종
- 사업비 : 137백만원
- 지원내용 : 홍보방송 촬영, 프로그램 제작비, 정액방송비, 모델료, 택배비, 기타비용 등

## □ 추진실적

- 원활한 TV홈쇼핑 홍보·판매를 위한 예산 확보

## □ 향후계획

- 우리지역에서 생산되는 우수한 보은황토 농특산물이 본격적으로 생산·출하되는 시기인 10월 ~ 11월경 사업 추진 예정

### 3 소 육질개선 및 사료비 절감을 위한 “조사료” 재배확대

- 초식가축 사육농가에 대한 “조사료”생산·이용 확대를 통한 축산물의 생산비 절감 및 품질 고급화로 축산업의 경쟁력 강화
- 겨울철 유휴농지를 이용한 “조사료” 재배로 경종농가 소득 보전에 기여
- “조사료”재배면적 확대로 수입조사료를 대체하여 양질의 조사료 균형급여와 사료비 절감

#### □ 사업개요

- 사업기간 : 2009. 10. ~ 2010. 5월말
- 지원대상 : 조사료 재배를 희망하는 경종농가, 축산농가
- 사업비 : 186백만원(지방비40%, 자담60%)
- 사업내용 : 조사료 재배·수확에 소요되는 생산비용 일부지원

#### □ 추진계획

- 조사료 재배면적 확대를 위한 임차료, 종자대 등 생산비용지원
  - 임차료 : 190ha/148백만원
  - 종자대 : 30,400kg/38백만원

#### □ 기대효과

- 조사료 급여로 육질의 고급화를 통한 품질차별화와 축산농가의 소득향상에 기여
- 양질의 조사료 확보를 통해 수입조사료 가격인상에 대처하여 생산비를 절감하고 축산업의 국제경쟁력 확보

## V. 주요현안사업

### 1 친환경 및 경관농업 시범단지 조성

- 탄부면 상장지구외 친환경 쌀 생산단지를 확대조성하고 인근 지역인 임한리 솔밭주변에 해바라기 등 경관작물을 식재하여
- 친환경을 주제로 한 지역 축제 등을 개최하여 우리지역의 청정 이미지를 대외적으로 홍보하고 농산물 등 판매하여 농촌 소득증대

#### □ 사업개요

- 사업기간 : 2009. 1. ~ 12. 31
- 위 치 : 탄부면 임한·상장리 일원
- 사업량 : 206ha(우렁이농법 200ha, 해바라기,청보리 6ha)
- 사업비 : 587백만원(보조 507 자담 80)
- 지원내용
  - 우렁이농법 : 종패, 유기질비료, 미량요소, 생산장려금, 보관관리비
  - 경관농업(2종) : 경영비 및 소득보전비 등

#### □ 추진실적

- 영농자재공급추진 : 3종/159.1ah/199,670천원
  - 미량요소 공급지원 : 159.1ha / 63,640천원
  - 우렁이종패지원 : 159.1ha / 72,390천원
  - 친환경병해충방제 : 3종 / 63,640천원

#### □ 향후계획

- 친환경쌀생산 시범단지 생산장려금 및 보관관리비 11월 교부
- 경관농업은 이행점검(6월 ~ 10월) 추진후 10월 보조금 교부

## 2

## 전국 최고의 보은황토쌀 생산단지 조성

- 쌀시장 개방과 웰빙시대에 소비자가 선호하는 고품질쌀 생산 단지 육성을 통한 보은황토쌀의 명품화로 보은쌀 이미지 제고 및 소득증대 도모

### □ 사업개요

- 사업기간 : 2009. 1. ~ 12. 31
- 지원대상 : 보은황토쌀 계약재배농가 및 RPC
- 사업량 : 3개소(대상지역 : 군내 3개 RPC 관할구역)
- 사업비 : 456백만원(보조 432, 자담 24)
- 지원내용 : 미량요소, 생산장려금, RPC저온시설보관관리비

### □ 추진실적

- 미량요소 공급지원 : 530.5ha / 106,100천원

### □ 향후계획

- 생산장려금 및 RPC저온시설 보관관리비 수매완료후 11월 지급

### 3

## (주)속리산유통 운영 활성화

- 보은군민의 염원을 담아 출범한 농업회사법인 (주)속리산유통의 운영 활성화로 산지와 소비자간의 유통체계 개선을 통한 농가 소득 증대

### □ 사업개요

- 회사명칭 : 농업회사법인 (주)속리산유통
- 자본규모 : 30억원
  - ※ 정부지원 : 50억원(운영보조금 20억, 원물확보비 용자 30억)
- 회사형태 : 주식회사형 농업회사법인
- 취급품목 : 대추, 사과, 배, 쌀, 한우 등

### □ 추진실적

- 법인 설립등기 : '09. 4. 15
- 총각네야채 MOU 체결 및 Grocery Shop 추진 : '09. 5. 11
- 강남 한우 및 과채류 판매장 임대차 계약 : '09. 5. 16
- (주)부농산업 한우 마케팅 업무협약 체결 : '09. 5. 21

### □ 향후계획

- 금년도 매출액 60억 목표(5개 대표품목 육성)
- 2011년까지 자본금 100억 증자(옥천·영동 투자 유도)
- 취급품목을 보은·옥천·영동에서 생산되는 모든 농산물로 확대

## 4

## 대추 집단재배면적 확대

- 우리군의 목표는 년차별 대추재배면적 확대를 통해 2010년 전국 유통량 1위 기대
- 국도·군도 등 관광도로변 가시구역에 집중 식재하여 년차별 목표량 달성

### □ 사업개요

- 사업명 : 대추집단지배단지 조성
- 위치 : 탄부면 임한리 일원
- 사업량 : 40ha
- 사업비 : 180백만원(보조80%,자담20%)
- 사업내용 : 대추 집단 재배단지 조성

### □ 추진내용

- 추진기간 : 2008. 1. 1. ~ 6. 30.
- 추진부서 : 농축산과 대추육성담당
- 세부사업(보조80%,자담20%)
  - 묘목대 : 2,400본 / 10백만원
  - 퇴비 : 600포 / 2백만원
  - 인건비 : 42인/ 2백만원

## 5

## 고능력 한우 유전자원센터 조성(3차년도)

- 우량한 혈통의 한우를 집중 육성하여 사육기반을 확대하고, 속리산 관광자원과 연계한 보은지역의 핵심사업으로 특화화하여 한우산업 발전을 도모하고 농가소득증대 기여
  - 고능력 한우 유전자원센터를 설립하여 우량 유전자원 생산
  - 한우 고급육 생산농가에 품질 좋은 송아지 생산 공급

### □ 사업개요

- 사업기간 : 2008 ~ 2010(3개년)
- 위 치 : 보은군 마로면 기대리 산11-1번지일원
- 부지면적 : 6.65ha(농지 및 목장용지 1.65ha, 임야 5ha)
- 사업규모 : 한우 550두 규모(1차년도 200두, 2차년도 350두)
- 사 업 비 : 8,500백만원 (도 전략사업 : 8,500백만원)

### □ 추진실적

- 사업예정지 및 추진계획변경 (2008. 2. )
  - 기존 : 산외면 백석리 산 24
  - 변경 : 마로면 기대리 산11-1번지일원
- 사업예정지내 사유지 감정평가 완료 : 2008. 3. 10
- 사전환경성검토용역 완료 : 2008. 7. 9
- 실시설계용역 완료 : 2008. 7. 8
- 사전환경성검토 협의 (금강관리환경청) : 2008. 7. 4
- 도 전략사업 추진계획 변경승인 신청 : 2008. 7.
- 세부 실시계획 변경에 따른 도 전략사업 추진계획 변경 승인
- 지방재정 투융자사업 재심사 승인
- 공유재산취득 군종조정위원회 및 군의회 승인
- 2009년 수시분 보은군 공유재산 관리계획 반영
- 사업예정지 사유지 매입완료
- 건축설계 변경 및 추가설계실시

□ 금년도 추진계획

- 토목공사 및 축사(건축) 착공 : 2009. 7.
- 초지조성 허가 및 착공 : 2009. 10.

□ 세부추진계획

세부사업명	사업량	사업비(백만원)				비고
		계	연차별 투자 계획			
			'09	'10	'11	
<b>계</b>	1개소	<b>8,500</b>	<b>1,569</b>	<b>3,558</b>	<b>3,373</b>	
<b>■ 기반시설</b> - 부지구입 - 부지정지 - 용수개발 - 전기시설 - 목책시설 - 진입로개설(교량1개소)	6.65ha 4.2ha 1공 2km 2km 1식	1,880 700 550 30 20 30 550	930 700 150 30 20 30 -	950 . 400 . . . 550	. . . . . .	
<b>■ 축사신축</b> - 번식우사(550두 규모) - 우사내 전기시설 - 우사내 소방시설	9,900m <sup>2</sup> 1식 1식	2,178 150 75	435.6 30 15	871.2 60 30	871.2 60 30	
<b>■ 볏짚창고신축</b>	1,800m <sup>2</sup>	396	79.2	158.4	158.4	
<b>■ 퇴비사신축</b>	1,800m <sup>2</sup>	396	79.2	158.4	158.4	
<b>■ 한우입식</b>	550두	935	-	340	595	
<b>■ 소독시설설치</b>	1대	20	-	20	-	
<b>■ 관리자 신축</b>	300m <sup>2</sup>	500	-	500	-	
<b>■ 초지조성</b>	5ha	30	-	30	-	
<b>■ 농기계구입</b> - 트랙터및부속작업기 - 농기계창고	4대 200m <sup>2</sup>	440 400 40	. . .	440 400 40	. . .	
<b>■ 한우브랜드 육성</b> - 한우박물관 및 관리실 - 한우고기 전문식당 및 판매장	600m <sup>2</sup>	1,500	-	-	1,500	