

살맛나는 새 보은
행복한 새 보은

2008년도
주요 업무 추진 상황



농축산과

목 차

I. 기본현황	3
II. '08년 비전과 전략목표 추진체계	4
III. 전략목표별 추진상황	5
전략목표 1 살고 싶은 농촌 실현	5
전략목표 2 고품질 쌀 생산과 친환경 농업육성	7
전략목표 3 고품질 안전 농특산물 생산·유통 촉진	10
전략목표 4 고품질 보은황토대추 육성	13
전략목표 5 축산업 및 수산업 경영안정	14
전략목표 6 가축방역 위해요소 차단	17
IV. 특수시책	19
① 고품질 우량종자 자체공급	19
② 내고향 친환경쌀 애용운동 추진	20
③ 보은황토 대추·사과 TV 홈쇼핑 홍보·판매	21
④ 소 육질 개선 및 사료비 절감을 위한 “겨울철 사료작물” 재배확대·	22
V. 주요현안사업	23
① 친환경 및 경관농업 시범단지 조성	23
② 대추 집단재배면적 확대	24
③ 탄부 상장~임한간 국도변 농경지 대추나무 식재 및 관리	25
④ 고능력 한우 유전자원센터 조성(2차년도)	26

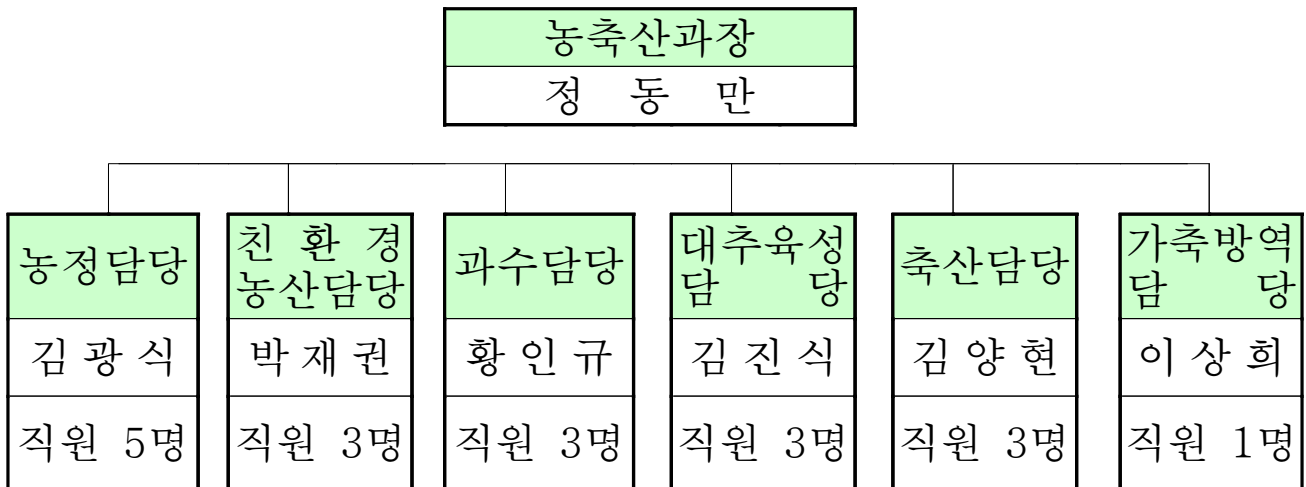
I. 기본현황

1 주요기능

- 농정의 종합 기획, 신활력사업 추진
- 고품질 쌀생산 및 친환경농업 육성
- 지역농산물 명품화 및 생산기반 조성
- 보은황토대추 육성
- 축산농가 경영안정 및 수산업 경영안정
- 철저한 가축방역으로 위해요소 사전차단

2 기구 및 정원

- 6담당 - 현원 25명



- 정·현원

(정원/현원)

계	5급	6급	7급	8급	9급	기능직
25 25	1 1	7 7	8 7	7 5	1 4	1 1

II. '08년 비전과 전략목표 추진체계

비
전

풍요로운 농촌 살고 싶은 농촌



전략목표	살고 싶은 농촌 실현	고품질 쌀 생산과 친환경 농업육성	고품질 안전 농특산물 생산·유통 촉진	고품질 보은항토 대추 육성	축산업의 및 수산업 경영안정	가축방역 위해요소 차단
이 행 과 제	① 쾌적한 삶의 공간조성으로 농촌 복지여건 향상 ② 선도 농업인 육성과 정보 역량 강화 ③ 제2기 신 활력 사업 총괄 추진	① 고품질 쌀 생산기반 확충 ② 친 환 경 안전 농산물 생산 육성	① 고부가가치 지역 특 화 작목 집중 육성 ② 핵심전략 품목 육성 및 수출 확대 ③ 지역농산물 명품화 사업	① 대추생산 기반조성 ② 대추가공 및 유통 시설 확충	① 축산업의 선진경영 및 사육기반 확충 ② 친 환 경 축산기반 조성 ③ 내수면 어업 활성화	① 사전 예방적 가축 방역 체계 구축

Ⅲ. 전략목표별 추진상황

1. 살고 싶은 농촌 실현

이행과제 1-1 쾌적한 삶의 공간 조성으로 농촌 복지여건 향상

주요성과지표	실적
▶ 농업, 농촌 복지기반 확충 : 4,523명('07) ⇨ 5,724명('08)	· 13,071명
▶ 농촌마을 쾌적한 삶의 공간조성 : 4개소('07) ⇨ 5개소('08)	· 5개소

□ 농업인의 경영안정지원

- 주민소득지원 및 생활안정자금지원 : 1,541백만원
- 도 농어촌개발기금지원 : 20명/ 1,030백만원
- 농업경영컨설팅지원 : 10농가/ 80백만원

□ 농업·농촌 복지기반 확충

- 농업인자녀학자금지원 : 1,600명/ 453백만원
- 농업인영유아양육비지원 : 5,000명/ 447백만원
- 농가도우미지원사업 : 45명/ 945백만원
- 농업인 재해 안전공제료 지원 : 6,426명/ 425백만원

□ 농촌마을 쾌적한 삶의 공간 조성

- 녹색농촌체험마을조성사업 : 1개소/ 200백만원
- 농산어촌체험마을 사무장채용지원 : 2개소/ 24백만원
- 도농(1사1촌)교류기반 구축사업 : 1개소/ 20백만원
- 농촌축제지원사업 : 1개소/ 20백만원
- 경관보전 직불제사업 : 4지구/ 27백만원

이행과제 1-2 선도 농업인 육성과 정보 역량 강화

주요 성과 지표	실적
▶ 농촌지역개발 선도인력육성 : 35명('07) ⇨ 33명('08)	· 37명
▶ 농업정보활성화 촉진 : 36백만원('07) ⇨ 37백만원('08)	· 37백만원

□ 농촌지역개발 선도인력육성

- 후계농업인 육성(3종) : 26명/ 1,369백만원
- 창업농후견인제 지원 : 1명 / 5백만원
- 우수농업인 선진농업국 연수 : 10명/ 18백만원
- 농업경영인단체 육성 : 7종/ 65백만원

□ 농업 정보 활성화 촉진

- 농산물전자상거래 택배비 지원 : 2,300건/ 9백만원
- 농업정보화자매결연사업 : 1개단체/ 22백만원
- 정보화선도자 육성사업 : 300회/ 6백만원

이행과제 1-3 제2기 신활력사업 총괄 추진

주요 성과 지표	실적
▶ 신활력사업 추진상황보고회 : 14회('07) ⇨ 18회('08)	· 10회
▶ 핵심리더 협의체 운영강화(4개단체) : 비정례회('07) ⇨ 24회개최('08)	· 24회

- 지역혁신체계 구축사업 (네트워크 구축 및 핵심리더 양성) : 185백만원
- 브랜드한우 육성 (품질관리 및 교육, 마케팅사업) : 760백만원
- 황토대추 명품화육성 (조직역량강화 및 마케팅사업) : 707백만원
- 감성농촌체험산업 육성 (사과·농촌체험 역량 및 기반 강화) : 1,248백만원

2. 고품질 쌀 생산과 친환경 농업육성

이행과제 2-1 고품질 쌀 생산 및 기반확충

주요 성과 지표	실적
▶ 고품질벼 재배면적확대 : 96%('07) ⇨ 97%('08)	· 97%
▶ 고품질 쌀 생산을 위한 시설장비지원 : 6종/1,368백만원('07) ⇨ 8종/1,700백만원('08)	· 8종/1,977백만원

□ 고품질 쌀 생산 및 영농시설·장비지원

- 보은황토쌀생산단지조성 : 534ha/ 426백만원
- 소득보전바이오친환경영농지원 : 4,769ha/ 874백만원
- 못자리 뱅크설치지원 : 1개소/ 257백만
- 농약안전사용 장비지원 : 801개/ 24백만원
- 맞춤형 농기계 공급사업 : 3종/ 292백만원
- 고품질 우량종자 공급 : 705포/ 36백만원
- 친환경 작물 종자대 지원 : 274.45ha/ 59백만원
- 농기계 순간충전기 공급사업 : 44대/ 9백만원

□ 고품질 쌀 생산을 위한 영농기반 조성

- 벼 병해충 방제지원 : 5,298ha/ 113백만원
- 긴급 병해충 방제 : 190ha/ 12백만원
- 못자리용 제품 상토공급 : 4,000ha/ 536백만원
- 노력절감형 육묘상자공급 : 168,454개/ 107백만원
- 토양개량제 살포비지원 : 1,746톤/ 35백만원

□ 고품질 쌀 생산·유통기반 시설 확충

- 쌀 저온저장고 지원 : 530m²/ 400백만원
- RPC 벼 매입자금 이자보전 : 3개소/ 48백만원
- 건조저장시설 증설사업 : 2개소/ 1,100백만원
- 고품질 쌀생산 RPC냉각장치 설치 : 1개소/ 25백만원
- 벼 건조기 지원사업 : 20대/140백만원

이행과제 2-2 친환경 안전농산물 생산육성

주요성과지표	실적
<ul style="list-style-type: none"> ▶ 친환경 농산물 재배면적확대:231ha('07) ⇨ 280ha('08) ▶ 친환경 쌀 생산을 위한 시설장비등 지원 : 8종/834백만원('07) ⇨ 9종/1,099백만원 ('08) 	<ul style="list-style-type: none"> · 인증실적 : 402ha · 17종/1,677백만원

□ 소득보전 직접지불제 사업 확대

- 쌀소득등보전 직불제 : 5,500ha/ 3,850백만원
- 벼 재배농가 소득직불제 : 5,520ha/ 643백만원
- 친환경농업 직접지불제 : 120ha/ 84백만원
- 조건 불리지역 직불제 : 731ha/ 473백만원
- 경관밀원작물 재배사업 : 16ha/ 50백만원

□ 친환경농업 단지조성 및 육성

- 친환경 쌀 생산시범단지조성 : 155ha/ 193백만원
- 친환경 농산물 인증농가지원 : 124농가/ 38백만원
- 친환경 농업지구 조성사업 : 1개소/ 410백만원

- 친환경농업 기초 거점단지 조성 : 3개소/ 45백만원
- 친환경 지역명품화 단지육성 : 1개소/ 200백만원
- 댐 규제지역 친환경농업육성 : 5개소/ 186백만원

□ 친환경 농업을 위한 영농·자재지원

- 친환경 농약통 공급 : 175개/ 51백만원
- 친환경 쌀 생산(종이멀칭재배)지원 : 2개소/ 39백만원
- 친환경 쌀 포장재지원 : 48천매/ 24백만원
- 내고향 친환경인증쌀 애용추진 : 3종/ 10백만원
- 친환경 쌀 생산영농자재 공급 : 2개소/ 80백만원
- 원예작물 천적활용 해충방제 : 4ha/ 28백만원
- 친환경 쌀 소포장기 공급 : 1식/ 65백만원
- 친환경농업 실천농업인 신기술정보지보급 : 332부/ 2백만원
- 친환경 농업 우렁이 종패지원 : 83ha/ 41백만원
- 유기질비료 지원사업 : 7,255톤/ 254백만원
- 콩재배 일관 기계화사업 : 2개소/ 32백만원
- 페비닐 수거비 지원 : 570톤/ 17백만원

3. 고품질 안전 농특산물 생산·유통 촉진

이행과제 3-1 고부가가치 지역특화 작목 집중육성

주요성과지표	실적
▶ 선진과학영농특화지구육성(총괄) : 3,561백만원('07) ⇨ 3,835백만원('08)	· 유통 : 2,241백만원 · 산림 : 1,594백만원

□ 농산물 생산기반시설의 확충

- 유통분야 과학영농 특화지구 육성사업
 - 왜성사과원 조성 외 31종/ 2,241백만원
- 소규모 농산물 유통시설 설치지원 : 714m²/ 536백만원
- 황토사과 저온저장고 지원 : 198m²/ 150백만원
- 농산물 물류표준화사업 : 4종/ 290백만원
- 고추비가림 하우스 지원(향토) : 2.1ha/ 300백만원
- 시설채소 하우스 지원(향토) : 1.5ha/ 270백만원
- 인삼가공시설 및 장비 지원 : 3종/ 118백만원
- 친환경 장류공장 메주건조장 지원 : 1개소/ 10백만원

□ 고부가가치 농산물 집중육성

- 고품질 시설채소 생산지원 : 2ha/ 210백만원
- 고추명품화 지원 : 3종/ 195백만원
- 인삼재배 지원 : 지주목외 1종/ 114백만원
- 약초단지 조성 : 2.1ha/ 120백만원
- 배추무사마귀병 방제 : 12.9ha/ 10백만원
- 인삼식재 이식기 지원 : 5대/ 9백만원
- 인삼길항 미생물제 지원 : 66ha/ 50백만원

이행과제 3-2

핵심전략 품목육성 및 수출확대

주요성과지표	실적
▶ 수출농산물 포장재지원사업 : 14,000매('07) ⇨ 16,000매('08)	· 16,667매

□ 수출활성화를 위한 지원확대

- 농산물 수출단지육성 지원 : 1개소/ 285백만원
- GAP 운영관리비 : 1개소/ 150백만원
- 신선농산물 수출물류비 지원 : 3종/ 65백만원
- 수출농산물 포장재 지원 : 16,667매/ 25백만원
- 시설하우스 방열기 지원 : 2.2ha/ 156백만원
- 원예단지 우수 난방시설 설치지원 : 3대/ 15백만원

□ 고품질 과수생산을 위한 지원

- FTA기금 과수산업육성사업 : 8종/ 320백만원
- 과수재배용 유기질비료 지원 : 62,678포/ 351백만원
- 고품질 과수생산 지원 : 2종/ 386백만원
- FTA기금 과원폐원 지원 : 5.6ha/ 178백만원
- 과수 동력제초기 지원 : 36대/ 90백만원
- 농작물 재해보험 지원 : 45ha/ 53백만원
- 과수원 정비 지원 : 6.1ha/ 40백만원
- 과수농업인 선진지 견학 : 10명/ 14백만원
- 포도동력 운반차 지원 : 5대/ 15백만원
- 과일당도 측정기 지원(농협협력) : 1대/ 130백만원
- 과수동력 가지절단기 지원 : 4대/ 9백만원

이행과제 3-3 지역농산물 명품화 사업

주요성과지표	실적
▶ tv등 각종매체홍보 : 270백만원('07) ⇨ 301백만원('08)	· 301백만원

□ 농특산품 홍보용포장재 제작 지원

- 보은황토배 포장재 제작 : 55,000매/ 74백만원
- 보은황토사과 소포장재 제작 : 20,000매/ 50백만원
- 보은황토쌀 출하업체 포장재 제작 : 50,000매/ 20백만원
- 우수농산물 홍보용 쇼핑백 제작 : 4,000매/ 12백만원
- 보은황토고추 포장재 제작 : 16,000매/ 8백만원
- 농특산품 관광 안내소책자 제작 : 4,000매/ 6백만원

□ 지역 농특산품 홍보 강화

- TV등 각종매체 홍보 : 11종/ 301백만원
- 보은황토 농산물 홍보간판 교체 및 보완 : 2개소/ 40백만원
- 명품농산물 TV홈쇼핑 홍보지원 : 6회/ 148백만원
- 보은황토사과 소비지 축제 : 1회/ 10백만원
- 대도시 관측 홍보행사(배, 포도) : 2회/ 8백만원
- 신문제호돌출광고 : 2월(10개신문)/ 50백만원
- 대도시 LED광고(농협협력) : 2개소/ 48백만원

4. 고품질 보은황토대추 육성

이행과제 4-1 대추 생산기반 조성

주요 성과 지표	실적
▶ 대추생산기반조성 : 2,016백만원('07) ⇨ 5,875백만원('08)	· 4,865백만원

□ 대추 생산기반조성

- 대추과원 조성 : 193ha / 868백만원
- 대추과원 지주목 : 58ha / 280백만원
- 대추과원 관수시설 : 5종 / 376백만원
 - 점적관수 : 15ha / 45백만원
 - 스프링클러 : 23ha / 156백만원
 - 소형관정시설 : 30공 / 30백만원
 - 중형관정시설 : 10공 / 40백만원
 - 배수시설 : 25ha / 105백만원
- 대추비가림재배시설 : 16ha / 3,341백만원

이행과제 4-2 대추가공 및 유통시설 확충

주요 성과 지표	실적
▶ 대추가공 및 유통시설확충 : 408백만원('07) ⇨ 870백만원('08)	· 1,236백만원
▶ 대추홍보강화 : 295백만원('07) ⇨ 540백만원('08)	· 580백만원

□ 대추가공 및 유통시설 확충

- 대추선별기 : 60대 / 120백만원
- 대추건조기 : 65대 / 221백만원
- 대추저장시설 : 330m² / 775백만원
- 임산물표준출하지원(포장재) : 1식 / 120백만원

□ **대추경쟁력 강화를 위한 홍보사업**

- 보은황토대추 홍보 TV광고료 : 1식/ 300백만원
- 보은황토대추 지리적표시 및 단체표장 등록 : 1식/ 40백만원
- 대도시 등 소비지 판촉 홍보 : 10회/ 40백만원
- 전통대추 장 담그기 체험장 조성 : 1식/ 200백만원

5. 축산업 및 수산업 경영안정

이행과제 5-1 축산업의 선진경영 및 사육기반 확충

주요성과지표	실적
▶ 쇠고기 1등급 출현율 향상 : 47%('07) ⇨ 50%('08)	· 50%
▶ 주요가축의 품질고급화 : 7종('07) ⇨ 8종('08)	· 11종/ 705백만원
▶ 축산업 선진화로 경영안전 도모 : 419백만원('07) ⇨ 545백만원('08)	· 8종/ 712백만원

□ **주요가축의 품질 고급화**

- 한우 광역브랜드 육성(한우 번식핵군 조성) : 3,750두/ 75백만원
- 한우광역브랜드 육성(한우 품질고급화 장려금) : 780두/ 117백만원
- 젖소산유능력검정 : 840두/ 42백만원
- 육우거세장려금 : 430두/ 9백만원
- 고능력돼지 액상정액공급 : 2,720두/ 41백만원
- 젖소 번식장애 컨설팅 : 1,370두/ 14백만원
- 한우종축등록지원사업 : 12,000두/ 67백만원
- 한우 인공수정료 지원 : 2,000두/40백만원
- 보은황토(미네랄)블록 지원 : 12,500개/ 100백만원
- TMR자가배합기 지원 : 2개소/ 120백만원
- 생산자단체 TMR사료공장 자동포장설비 지원 : 1개소/80백만원

□ 축산업 선진화로 경영안정 도모

- 송아지 생산안정제 : 3,918두/ 78백만원
- 송아지생산안정사업 가입우 사료지원 : 7,000두/ 210백만원
- 한우다산장려금 지원 : 1,500두/ 150백만원
- 송아지 경매시장 활성화 지원 : 150두/ 8백만원
- 양봉 화분사료 공급 : 40,400kg/ 141백만원
- 양봉농가 개량벌통 보급사업 : 750통/ 75백만원
- 가축공제사업 : 38호/ 32백만원
- 낙농헬퍼(도우미)지원사업 : 120일/ 18백만원

□ 축산물 소비 홍보 강화

- 축산물브랜드 전시회 참가업체 지원 : 1회/ 5백만원
- 학교 우유급식 : 192,500개/ 52백만원

□ 조사료생산 기반확충사업

- 조사료 생산 장비 지원 : 2조/ 130백만원
- 조사료 생산 전용트랙터 지원 : 2대/ 170백만원
- 사료작물 재배지 임차(9년) : 10,395m²/ 66백만원
- 연결체 기계, 장비 지원 : 2개소/ 260백만원
- 조사료생산 연결체 제조, 운송비 지원 : 500톤/ 25백만원
- 겨울철 대단위 사료작물 시범단지 조성 : 180ha/ 108백만원
- 대단위 사료작물 시범단지 종자대 지원 : 15톤/ 19백만원
- 곤포 사일리지 비닐지원 : 1,891롤/189백만원

이행과제 5-2 친환경 축산기반 조성

주요성과지표	실적
▶ 가축분뇨 해양배출량 감축 : 12천톤('07) ⇨ 9천톤('08)	· 9천톤(감25%)
▶ 조사료 자급율 증가 : 85%('07) ⇨ 86%('08)	· 86%

□ 자연순환형 가축분뇨 처리체계 구축

- 축산분뇨처리시설 지원 : 6개소/ 66백만원
- 액비 살포비 지원 : 40ha/ 6백만원
- 퇴액비 시범포 육성 : 1개소/ 2백만원
- 축산용 톱밥 제조시설 지원사업 : 1개소/ 60백만원
- 가축분뇨처리스키드로다 보급 : 3대/ 60백만원
- 액비이용 활성화 지원 : 2,000L/10백만원
- 액비 유통센터 살포장비 지원 : 1개소/17백만원

□ 가축사육환경개선

- 축사환경개선(생균제지원)사업 : 80호/ 80백만원
- 가축생균제구입지원 : 172호/ 172백만원
- 미생물발효기 지원사업 : 10대/ 80백만원
- 발효사료 및 생균제 제조시설 장비지원 : 5개소/ 50백만원
- 깨끗한 목장 가꾸기 : 10개소/ 20백만원
- 친환경축산물 인증농가지원 : 16호/ 6백만원
- 친환경 축산시설, 장비 지원 : 25호/ 100백만원
- 양계니플급수기 보급 : 10호/ 42백만원
- 축사송풍(훤)시설 보급 : 400개소/ 160백만원
- 축산시설 악취탈취장치 설치 지원 : 2개소/20백만원

이행과제 5-3 내수면 어업 활성화

주요 성과 지표	실적
▶ 내수면 수산자원 조성 : 2종/ 113백만원('07) ⇨ 3종/ 92백만원('08)	· 3종/ 92백만원

□ 내수면 수산자원 조성

- 경제성 어종 치어 매입방류 : 403천미/ 64백만원
- 내수면 인공산란장 설치 : 128m²/ 8백만원
- 어업인 공동 치어생산 지원 : 1개소/ 20백만원

□ 수산기술 및 정보 지원

- 양식어업인 수산전문지 공급 : 25호/ 2백만원

6. 가축방역 위해요소 차단

이행과제 6-1 사전 예방적 가축 방역체계 구축

주요 성과 지표	실적
▶ 사전 예방원리에 입각한 가축방역 기반조성 : 4종/ 293백만원('07) ⇨ 5종/ 406백만원('08)	· 5종/ 406백만원

□ 사전 예방원리에 입각한 가축방역 기반조성

- 전국일제소독의날 공동방제단 약품,운영비지원 : 20회/ 125백만원
- 소 브루셀라 채혈·보정 지원 : 21천두/ 176백만원
- 가축방역약품 등 신속공급으로 초동방역 강화 : 30백만원
- 축사입구 차량소독시설 설치 지원 : 17개소/ 54백만원
- 공동방제단 방역장비 구입 : 15대/ 21백만원

□ 주요 가축질병 발생 최소화

- 가축예방주사 및 기생충구제 : 2,440천두/ 95백만원
- 소 아까바네 백신지원 : 5천두/ 15백만원
- 소 전염성 비기관염 백신 지원 : 5천두/ 5백만원
- 송아지 설사예방약 지원 : 2천두/ 24백만원
- 돼지 단독·콜레라 혼합백신 지원 : 25천두/ 6백만원
- 닭 감보로 백신 지원 : 2,000천수/ 20백만원
- 닭 뉴캐슬병 백신 지원 : 1,000천수/ 4백만원
- 가축질병예방을 위한 쥐구제사업 : 15호/ 15백만원

V. 특수시책

1 고품질 우량종자 자체 공급

- 2007년 채종포에서 생산한 추청벼 우량종자를 군비 일부 보조로 추청벼 재배농가에 공급하여
- 고품질 황토쌀 생산기반 구축으로 대외 경쟁력 향상과 이미지 제고

□ 사업개요

- 사업명 : 추청벼 자체생산 종자공급
- 사업량 : 1,442포(40kg/포)
- 사업비 : 75백만원(보조50%, 자담50%)
- 사업내용 : 남보은농협에서 구매할 금액의 일부를 군비지원

□ 추진실적

- 사업량 : 705포(40kg/포)
- 사업비 : 36.6백만원(보조50%, 자담50%)
- 추진실적 : 신청분 전체 공급완료→100%(273농가/705포대)

□ 기대효과

- 소비자 기호에 맞는 고품질 추청벼 재배면적 확대
- 고품질 황토쌀 생산판매로 시장경쟁력 강화와 농가소득증대

2

내고향 친환경쌀 애용운동 추진

- WTO 쌀 수입개방 등에 따른 우리농산물 애용과 웰빙시대를 맞아 밥맛 좋고 건강에 좋은 친환경인증 쌀 소비촉진을 위한
- 대량소비처, 음식점소에 보은군수 현판을 제작 설치하여 이용 손님들에게 신뢰감 조성과 농업인의 생산의욕고취

□ 사업개요

- 사업명 : 친환경인증 쌀 애용운동 추진
- 사업량 : 12개소/3종
- 사업비 : 10백만원(군비100%)
- 사업내용 : 친환경인증쌀 이용업소에 현판, 현수막, 수저통세트 지원, 친환경쌀 애용업소에 대한 홍보 등

□ 추진실적

- 사업량 : 3종/12개업소용 홍보물 제작완료
- 사업비 : 10백만원(군비100%)
- 설치실적 : 3종/3개업소

□ 기대효과

- 친환경인증쌀 애용확산 운동으로 소비촉진 강화
- 친환경쌀 생산을 위한 동참분위기 조성

3

보은황토 대추·사과 TV홈쇼핑 홍보·판매

- TV홈쇼핑을 통하여 우수한 우리 지역 농산물의 이미지 제고 및 판매촉진
- 새로운 유통망을 활용한 농산물 직거래로 농가소득 증대

□ 사업개요

- 사업기간 : 2008. 1. 1 ~ 12. 31
- 사업내용 : TV홈쇼핑을 활용한 농특산물 홍보 및 판매
- 사업량 : 6회(대추 4회, 사과 2회)
 - ※ 인터넷 G마켓 홍보, 판매 : 30일간
- 사업비 : 148백만원
- 지원내용 : 홍보방송 촬영 및 프로그램 제작비, 정액방송비, 모델료, 택배비 지원, 기타비용 등

□ 추진실적

(단위 : 천원)

사업내용	사업량	사업단가	사업비	비고
합계	2종		148,000	
TV홈쇼핑	4회	16,830	101,000	
인터넷	30일	600	18,000	
택배비	11,600개	2.5	29,000	

4 소 육질개선 및 사료비 절감을 위한 “겨울철 사료작물” 재배확대

- 초식가축 사육농가에 대한 “사료작물”생산·이용 확대를 통한 축산물의 생산비 절감 및 품질 고급화로 축산업의 경쟁력 강화
- 겨울철 유휴농지를 이용한 “사료작물”재배로 경종농가 소득 보전에 기여
- “겨울철 사료작물”재배면적 확대로 수입조사료를 대체하여 양질의 조사료 균형급여와 사료비 절감

□ 사업개요

- 사업기간 : 2008. 6월 ~ 2009. 6월
- 지원대상 : 청보리 재배를 희망하는 경종농가, 축산농가
- 사업비 : 85백만원(지방비 40%, 자담 60%)
- 사업내용 : 청보리 재배·수확에 소요되는 생산비용 일부지원

□ 추진실적

- 겨울철 사료작물 재배면적 확대를 위한 종자대, 농지임차료 지원
 - 사업량 : 180ha
 - 사업비 : 140백만원(보조 130,000천원, 기타 10,400천원)
- 청보리 곤포사일리지 제조용 비닐지원
 - 사업량 : 120롤
 - 사업비 : 10백만원(기금 4,128천원, 자담 6,192천원)

□ 기대효과

- 양질의 사료작물 급여로 육질의 고급화를 통한 품질차별화와 축산농가의 소득향상에 기여
- 양질의 사료작물 확보를 통해 수입조사료 가격인상에 대처하여 생산비를 절감하고 축산업의 국제경쟁력 확보

VI. 주요현안사업

1 친환경 및 경관농업 시범단지 조성

- 탄부면 상장지구에 친환경농업시범단지를 조성하고 인근지역인 임한리 솔밭주변에 해바라기 등 경관작물을 식재하여
- 친환경을 주제로 한 지역 축제 등을 개최하여 우리지역의 청정 이미지를 대외적으로 홍보하고 농산물 등 판매하여 농촌 소득증대

□ 사업개요

- 사업기간 : 2008. 1. ~ 12. 31
- 위 치 : 탄부면 임한·상장리 일원
- 사업량 : 161ha(우렁이농법 155ha, 해바라기,청보리 6ha)
- 사업비 : 443.2백만원(보조 433,600천원, 자담 9,600천원)
- 지원내용
 - 우렁이농법 : 종패, 유기질비료, 미량요소, 생산장려금, 보관관리비
 - 경관농업 : 경영비, 소득보전비

□ 추진실적

- 사업량 : 161ha/8종
 - 친환경단지 : 155ha / 6종
 - 경관단지 : 6ha / 2종
- 사업비 : 443.2백만원(도비17.5%,군비80.3%, 자담2.2%)
- 사업내역 : 친환경쌀생산 및 경관농업지원

□ 기대효과

- 소비자 기호에 맞는 친환경 웰빙 안전농산물 생산
- 고품질 친환경 쌀 생산으로 경쟁력강화와 농가소득 향상

2

대추 집단재배면적 확대

- 우리군의 목표는 년차별 대추재배면적 확대를 통해 2010년 전국 유통량 1위 달성
- 국도·군도 등 관광도로변 가시구역에 집중 식재하여 대외 홍보 강화로 이미지 제고는 물론 우리군 대표 브랜드로 육성

□ 사업개요

- 사업기간 : 2008. 3. ~ 2008. 12. 31.
- 위 치 : 탄부면 임한리 일원
- 사업량 : 7.3ha
- 사업비 : 33백만원(보조 80%, 자담 20%)

□ 추진실적

- 사업량 : 1.42ha
- 사업비 : 6,390천원(보조 80%, 자담 20%)
- 사업내역 : 대추나무식재

3

탄부 상장~임한간 국도변 농경지 대추나무 식재 및 관리

- 국도 25호선(상장~임한간) 도로변 사유농지에 대추나무를 식재하여 우리군을 찾는 관광객 등에게 대추본고장의 이미지 제고 및 홍보
- 내년도 가을 개최되는 대추사랑 속리 축전시 행사에 참여한 관광객을 대상으로 볼거리 및 대추따기 체험 등을 위한 기반조성

□ 사업개요

- 위 치 : 국도 25호선(상장~임한 구간) 등 도로변 사유농지
- 사업기간 : 2008. 3 ~ 2008. 3. 31
- 구 간 : 1.7km(11,900m²)
- 사 업 비 : 127백만원(군비 100%)
- 식재본수 : 1,100본(약3~5년생)
- 주요시설 : 식재지 관수시설 설치

□ 추진실적

- 식재사업 : 1,100본 식재완료
- 관리사업 : 관수시설 및 풀베기

4

고능력 한우 유전자원센터 조성(2차년도)

- 우량한 혈통의 한우를 집중 육성하여 사육기반을 확대하고, 속리산 관광자원과 연계한 보은지역의 핵심사업으로 특화화하여 한우산업 발전을 도모하고 농가소득증대 기여
 - 고능력 한우 유전자원센터를 설립하여 우량 유전자원 생산
 - 한우 고급육 생산농가에 품질 좋은 송아지 생산 공급

□ 사업개요

- 사업기간 : 2008 ~ 2010(3개년)
- 위 치 : 보은군 마로면 기대리 산11-1번지일원
- 부지면적 : 6.65ha(농지 및 목장용지 1.65ha, 임야 5ha)
- 사업규모 : 한우 550두 규모(1차년도 200두, 2차년도 350두)
- 사 업 비 : 8,800백만원 (전략사업: 8,500백만원, 준비: 300백만원)

□ 추진실적

- 사업예정지 및 추진계획 변경 : 2008. 2.
- 사업예정지내 사유지 매입을 위한 감정평가 완료 : 08. 3. 10
- 고능력한우유전자원센터 조성사업 사전환경성검토용역 완료 : 08. 7. 9
- 고능력한우유전자원센터 조성사업 실시설계용역 완료 : 08. 7. 8
- 실시설계 완료에 따른 세부실시계획 확정 : 08. 7. 22
- 세부계획 변경에 따른 지역균형발전 전략사업 추진계획 변경 승인 신청 : 08. 7. 22
- 지방재정 투융자심사 대상사업(변경) 신청 : 08. 7. 30
- 세부 실시계획 변경에 따른 도 전략사업 추진계획 변경 승인 : 08. 10. 7
- 도 전략사업 추진계획 변경 승인에 따른 2009년 예산반영
- 지방재정 투융자사업 변경심사 의뢰 : 2008. 11. 4

□ 향후계획

- 지방재정 투융자사업 변경승인후 사업예정지내 사유지 매입추진
- 사유지 매입후 시설공사 착수 : 토목공사 및 축사(건축)
- 제2종 지구단위계획 수립을 위한 용역발주
- 제2종 지구단위계획 승인후 제2차 공사발주

□ 세부추진계획

세부사업명	사업량	사업비(백만원)				비고
		계	연차별 투자 계획			
			'08	'09	'10	
계	1개소	8,800	2,439	2,988	3,373	
■ 유전자원센터 조성		300	300			
- 기본조사비		100	100	-	-	
- 실시설계비		200	200			
■ 기반시설		1,880	1,480	400		
- 부지구입	6.65ha	700	700	-	-	
- 부지정지	4.2ha	550	150	400	-	
- 용수개발	1공	30	30	-	-	
- 전기시설	2km	20	20	-	-	
- 목책시설	2km	30	30	-	-	
- 진입로개설(교량1개소)	1식	550	550	-	-	
■ 축사신축		2,178	435.6	871.2	871.2	
- 번식우사(550두 규모)	9,900m ²					
- 우사내 전기시설	1식	150	30	60	60	
- 우사내 소방시설	1식	75	15	30	30	
■ 볏짚창고신축	1,800m ²	396	79.2	158.4	158.4	
■ 퇴비사신축	1,800m ²	396	79.2	158.4	158.4	
■ 한우입식	550두	935	-	340	595	
■ 소독시설설치	1대	20	20	-	-	
■ 관리자 신축	300m ²	500	500	-	-	
■ 초지조성	5ha	30	-	30	-	
■ 농기계구입		440	-	440	-	
- 트랙터및부속작업기	4대	400	-	400	-	
- 농기계창고	200m ²	40	-	40	-	
■ 한우브랜드 육성						
- 한우박물관 및 관리실	600m ²	1,500	-	-	1,500	
- 한우고기 전문식당 및 판매장						

□ 기대효과

- 우수한 혈통의 한우를 개량하여 소규모·영세농가에 분양(5~10두) 하고, 2~3년후 생산된 송아지를 회수하여 타 농가에 재 분양 함으로써 사육기반 확대
- 속리산 관광자원과 연계한 황토조랑우랑 먹거리 장터개설