

살맛나는 **새** 보은
행복한 **새** 보은

2008년도
주요업무 추진상황



주민생활지원과

목 차

I. 기본현황	3
II. '08년 비전과 전략목표 추진체계	4
III. 전략목표별 추진상황	5
전략목표 1 수요자 중심 현장복지행정 강화	5
전략목표 2 더불어 사는 공동체 의식함양	6
전략목표 3 공정·신속한 통합조사 정착	7
전략목표 4 저소득 주민의 복지증진 도모	8
전략목표 5 주민생활지원서비스 기능 강화	10
IV. 특수시책	12
① 1직원 1어려운가정 결연사업 추진	12
② 공직자 “행복나눔 장터” 운영	13

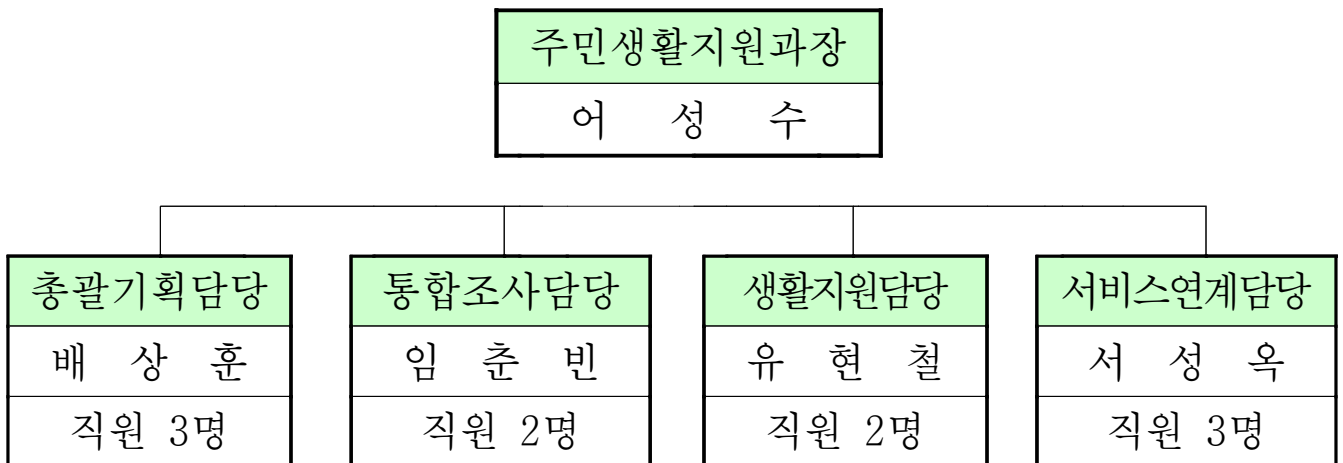
I. 기본현황

1 주요기능

- 주민생활지원 서비스의 종합계획 수립·조정 및 전산망 구축 관리
- 통합조사의 내실화 및 상담실 운영
- 기초생활보장 및 의료급여, 사회취약계층 지원
- 자활사업, 고용촉진훈련 및 실직자 대책, 구인구직 관리
- 지역자원의 발굴·관리와 민·관 네트워크 업무 추진

2 기구 및 정원

- 4담당 - 현원 15명



- 정·현원

(정원/현원)

계	5급	6급	7급	8급	9급	기능직
15	1	4	4	4	1	1
15	1	4	4	4	1	1

Ⅱ. '08년 비전과 전략목표 추진체계

비
전

주민에게 찾아가는 행정서비스 구현
찾아오는 복지에서 찾아가는 복지로



전략목표	수요자 중심! 현장 복지행정 강화	더불어 사는 공동체 의식 함양	공정·신속 한 통합조사 정착	저소득 주민의 복지 증진	주민생활지원 서비스 기능 강화
이 행 과 제	① 다양한 복지수요에 부응한 질 높은 서비스 제공 ② 주민생활 지원 서비스 정착을 위한 홍보 활동 강화	① 보훈의식 함양 ② 따뜻한 이웃 사랑나눔 실천 운동 전개	① 복지대상자 자산 및 실태조사 객관성, 공정성 유지 ② 통합조사의 내실화 및 상담실 운영	① 저소득층 생활보장 지원 ② 저소득층 의료급여 지원 확대 ② 저소득층 자활기반 조성 ④ 지역경제 활성화를 위한 일자리 창출	① 주민복지 체감도 제고 ② 주민자치 기반 강화 ③ 민간·사회적능 단체와의 협력 체계 강화

Ⅲ. 전략목표별 추진상황

1. 수요자 중심 현장복지행정 강화

이행과제 1-1 다양한 복지수요에 부응한 질 높은 서비스 제공

주요 성과 지표	실적
▶ 지역자원조사 발굴 : 500건('07) ⇨ 800건('08)	· 876건

□ 주민욕구에 부응하는 복지서비스 기반구축

- 지역자원조사 발굴 : 8대서비스 / 876건
- 지역사회복지협의체 운영 : 3회
- 초등학생 복지의식 교육 : 400명 / 6,000천원
- 상담실 운영 내실화 (본청 및 읍면) : 12개소

이행과제 1-2 주민생활지원서비스 정착 홍보활동 강화

주요 성과 지표	실적
▶ 주민생활지원서비스 통합정보시스템 구축 및 연계제공	· 2,419건

□ 주민들의 다양한 서비스 욕구변화 적극 대응

- 주민서비스포털(www.oklife.go.kr) 주민참여 홍보 : 4회
- 주민통합정보시스템 교육 : 8대 서비스담당자 / 60명
- 지역주민에게 연계·조정된 8대서비스 제공 : 2,419건
- 국가복지정보시스템 운영 : 19개 사회복지시설

2. 더불어 사는 공동체 의식함양

이행과제 2-1 보훈의식 함양

주요 성과 지표	실적
▶ 보훈단체 운영비지원 : 6개소 / 60,000천원	· 60,000천원
▶ 현충일 행사 지원 : 6,000천원	· 6,000천원

□ 국가보훈 대상자에 대한 예우 강화

- 보훈단체 운영비 지원 (대한상이군경회 보은군지회 외 5개소) : 60,000천원
- 현충일 행사 지원 : 1회 / 6,000천원
- 국가유공자 위로 격려 : 50명 / 1,800천원
- 현충시설물 관리(남산, 봉비, 속리산) : 3개소 / 2,813천원
- 6.25행사 지원 : 1,000명 / 10,000천원
- 보은군 국가보훈대상자예우 및 지원에 관한조례 제정
- 보은군 재향군인회 예우 및 지원에 관한 조례 제정
- 보은군 참전유공자 지원에 관한 조례 제정

이행과제 2-2 따뜻한 이웃사랑나눔 실천운동 전개

주요 성과 지표	실적
▶ 저소득 소외계층지원 시군 순회모금활동	· 2회/105,830천원
▶ 사각지대 긴급복지지원	· 50명/87,500천원

□ 어려운 이웃을 위한 복지사업 강화

- 사랑의 점심나누기 성금 모금행사 : 682건 / 49,530천원
- 우수리 큰사랑 모금운동 참여 : 3,824명 / 3,814천원
- 저소득층 및 사회복지시설 생활자 위문활동 전개 : 1,637명/28,845천원
- 사각지대 저소득층 발굴, 긴급복지지원 : 50명 / 87,500천원
- 이웃사랑 시군 순회 모금행사 : 720명 / 56,300천원

3. 공정·신속한 통합조사 정착

이행과제 3-1 복지대상자 자산 및 실태조사 객관성, 공정성 유지

주요 성과 지표	실적
▶ 복지대상자 통합조사 : 350건('07년) ⇨ 400건('08년)	· 523건

□ 통합조사 전담팀 운영을 통한 조사의 전문화

- 신규·확인조사 실시 : 331건
(기초생활수급자, 경로연금, 모부자가정, 휘귀난치성질환자 신청)
- 실태조사 실시 : 192건
 - 사회 취약계층(출소예정자 등), 빈곤위기가정 지원대상자 생활실태조사

이행과제 3-2 통합조사의 내실화 및 상담실 운영

주요 성과 지표	실적
▶ 복지급여 제외자에 대한 서비스연계 의뢰 및 홍보 : 200건('07년) ⇨ 300건('08년)	· 310건

□ 복지대상자에 대한 통합서비스 제공

- 복지상담실 운영 : 12개소
- 복지 급여제외(부적합)자에 대한 서비스연계 의뢰 : 168건
- 복지 급여제외(부적합)자에 대한 이의신청 및 홍보 : 142건

4. 저소득 주민의 복지증진 도모

이행과제 4-1 저소득층 생활보장 지원

주요 성과 지표	실적
▶ 국민기초생활수급자 각종급여지원(생계급여외 6종)	· 7종

□ 국민기초생활보장 수급자 지원

- 수급자 생계급여 지원 : 1,723명 / 3,905,498천원
- 수급자 주거급여 지원 : 1,692명 / 1,076,649천원
- 수급자 교육급여 지원 : 202명 / 126,250천원
- 수급자 해산·장제급여 지원 : 50명 / 27,296천원
- 수급자 주거·현물급여 지원 : 67가구 / 100,000천원
- 기초생활보장기금 적립 : 50,000천원
- 즐거운 방학교실 운영 : 80명 / 14,000천원

이행과제 4-2 저소득층 의료급여 지원 확대

주요 성과 지표	실적
▶ 의료급여 수급자 관리 및 지원	· 2,394명

□ 의료급여수급자 지원

- 의료수급자 지원 : 2,394명 / 622,560천원
- 차상위 의료수급자 지원 확대 : 242명
- 급여대상 추가 지원 : 장애인보장구 등 / 45,000천원

이행과제 4-3 저소득층 자활기반 조성

주요 성과 지표	실적
▶ 지역자활센터 운영비 효율적 지원 : 1개소	· 161,673천원
▶ 저소득층 일자리 창출 : 118명('07) ⇨ 119명('08)	· 119명

□ 지역자활센터 활성화

- 지역자활센터 운영비 지원 : 1개소 / 161,673천원
- 자활공동체 운영 : 7개소
- 지역자활다짐대회 : 1,250명 / 15,000천원

□ 저소득층 일자리 제공

- 자활근로사업 지원 : 100명 / 930,000천원
- 자활근로(복지도우미) : 10명 / 95,000천원
- 가사·간병 방문도우미 : 9명 / 172,596천원

이행과제 4-4 지역경제 활성화를 위한 일자리 창출

주요 성과 지표	실적
▶ 일자리 콜센터 운영 : 1개소	· 1개소
▶ 취약계층 일자리 창출 : 28명('07) ⇨ 30명('08)	· 32명

□ 고용창출을 통한 실업자 감소로 고용안정 도모

- 일자리 콜센터 운영 : 1개소
- 공공근로사업 : 27명 / 66,128천원
- 행정서포터즈사업 : 6명 / 20,000천원

5. 주민생활지원 서비스 기능 강화

이행과제 5-1 주민복지 체감도 제고

주요성과지표	실적
▶ 주민생활지원서비스 전달체계 주민협의회구축	· 구축완료

□ 주민생활지원 서비스 전달체계 혁신

- 민·관 네트워크 구축완료 : 8대분과/ 161명
- 취약계층 사례관리 실시 : 기초생활 수급자 1,723명
- 민·관 네트워크 워크숍 개최 : 1회 / 5,000천원
- 기관·단체별·대상별 8대 서비스 지역자원조사 : 58개 단체

이행과제 5-2 주민자치 기반 강화

주요성과지표	실적
▶ 주민자치센터 프로그램운영 : 9개소('07) ⇨ 10개소('08)	· 10개소
▶ 자원봉사이어받기 등 활성화추진 : 30개('07) ⇨ 35개('08)	· 35개 단체

□ 지역실정에 맞는 주민자치 프로그램 운영

- 주민자치센터 프로그램 운영 : 10개소 / 20개 프로그램
- 건강관리실, 스포츠댄스, 노래교실, 한자교실, 요가교실 등
- 프로그램 운영 점검 : 1회
- 전국 주민자치 박람회 견학 : 1회 / 4,500천원
- 주민자치위원 능력개발교육(160명) : 2회 / 40,000천원

□ 자원봉사 활성화

- 자원봉사센터 운영비 지원 : 1개소 / 266,216천원
- 자원봉사 이어받기 : 35개 단체 / 7,300천원
- 충청북도 자원봉사자 한마음대회 : 700명 / 10,000천원
- 태안 기름유출 제거 자원봉사 : 1,429명
- 제47회 도민체전 자원봉사 : 400명
- 공무원 자원봉사동아리 운영 : 27개 동아리
- 자원봉사센터 차량구입 : 1대 / 25,000천원

이행과제 5-3 민간·사회직능단체와의 협력체계 강화

주요성과지표	실적
▶ 국민운동단체 활성화 지원	· 2개 단체
▶ 마을봉사자 사기 진작	· 246명

□ 국민운동단체 활성화

- 국민운동단체 운영비 지원 : 2개 단체/ 99,752천원
- 새마을지도자 대회 및 수련대회 : 2회 / 9,900천원
- 전문성 확보를 위한 지도자 교육 : 190명
- 새마을지도자 수련대회 : 1회 / 4,950천원
- 적십자봉사관 건립 지원 : 500,000천원
- 자율방범대 활성화운영 지원 : 14개 대 / 61,168천원

□ 마을봉사자 위로·격려

- 이장 활동보상 : 12회 / 806,880천원
- 이장 상해보험료 : 246명/ 14,514천원
- 이장 자녀 학자금 지원 : 27명 / 27,429천원
- 반장 활동보상 : 2회 / 41,350천원
- 새마을지도자 자녀 장학금 지원 : 2회 / 32,366천원
- 마을 자랑비 건립 : 5개소/ 22,000천원

IV. 특수시책

1 1직원 1 어려운가정 결연사업 추진

- 군 산하 공직자와 1대1 어려운가정 자매결연 실시
- 공직자와 술선수범하여 이웃과 함께 나누는 사회분위기 조성

□ 사업개요

- 추진기간 : 2008. 3. ~ 12
- 결연대상자 모집
 - 결연대상자 : 300명(독거노인, 장애가정, 모·부자가정, 기타 어려운 가정)
- 후원자 모집
 - 후원자 모집 : 300명(군 산하 공직자)
 - 후원금 : 월10,000원(1구좌) 이상

□ 추진실적

- 수혜자 : 296명(독거노인, 장애가정,결함가정 등 저소득가정)
- 후원자 : 296명(공무원)
- 후원금 : 월10,000원(1구좌) 이상
- 후원방법 : 매월 자동이체

□ 기대효과

- 어려운 가정에 정서적, 물질적 지원을 통하여 더불어 사는 사회분위기 조성

2

공직자 “행복나눔 장터” 운영

- 공무원의 나눔활동을 통해 나눔문화를 확산하고 더불어 함께 사는 사회 분위기 조성
- 공직자가 솔선하여 참 복지 실현에 기여

□ 사업개요

- 운영기간 : 2008. 9. 8 ~ 9. 9
- 참여대상 : 산하 전 공무원
- 물품대상 : 신발, 티셔츠, 시계, 각종 액세서리, 인테리어소품 등
- 추진방법
 - 공무원이 기증한 물건을 행사기간 진열(1인 1물품 기증)
 - 가격은 기증한 공무원이 설정
 - 행사장에 모금통 마련하여 직접 현금 접수
 - 판매된 이익금은 어버이날 생활이 어려운 노인 위로·격려

□ 추진실적

- 운영기간 : 2008. 9. 8 ~ 9. 9
- 장 소 : 군청 대회의실
- 기증물품 : 900점
- 수 익 금 : 금1,725천원
- 수익금 활용 : 추석명절을 기하여 25가정(독거노인) 지원

□ 기대효과

- 기부문화 확산으로 참여하는 복지, 나누는 복지 실현
- 군민과 함께 하는 공무원상 정립