

보은 군관리계획(용도지역,군계획시설) 결정(변경)에 따른 의회의견청취



보은 군관리계획(용도지역, 군계획시설)결정(변경)에 따른 의정간담회

사업개요

- 사업명 : 레이크힐스 속리산CC (회원제 18홀 골프장) 조성공사
- 위치 : 충북 보은군 보은읍 중초리 산 1번지 일원
- 면적 : 945,508㎡
- 회사명 : 속리산개발 (주)
- 주소 : 충북 보은군 내속리면 사내리 198번지
- 대표이사 : 지복수

사업목적

- 증가추세에 있는 골프 인구에 따른 충청권내 골프장 부족현상의 해소를 위해 골프장 시설을 확충함으로써 골프장 부족현상을 완화하고, 효율적 운영으로 편리한 서비스 제공과 운동시설의 확충
- 지방 재정수입(각종세금 및 판매증진)에 기여함.

사업기간

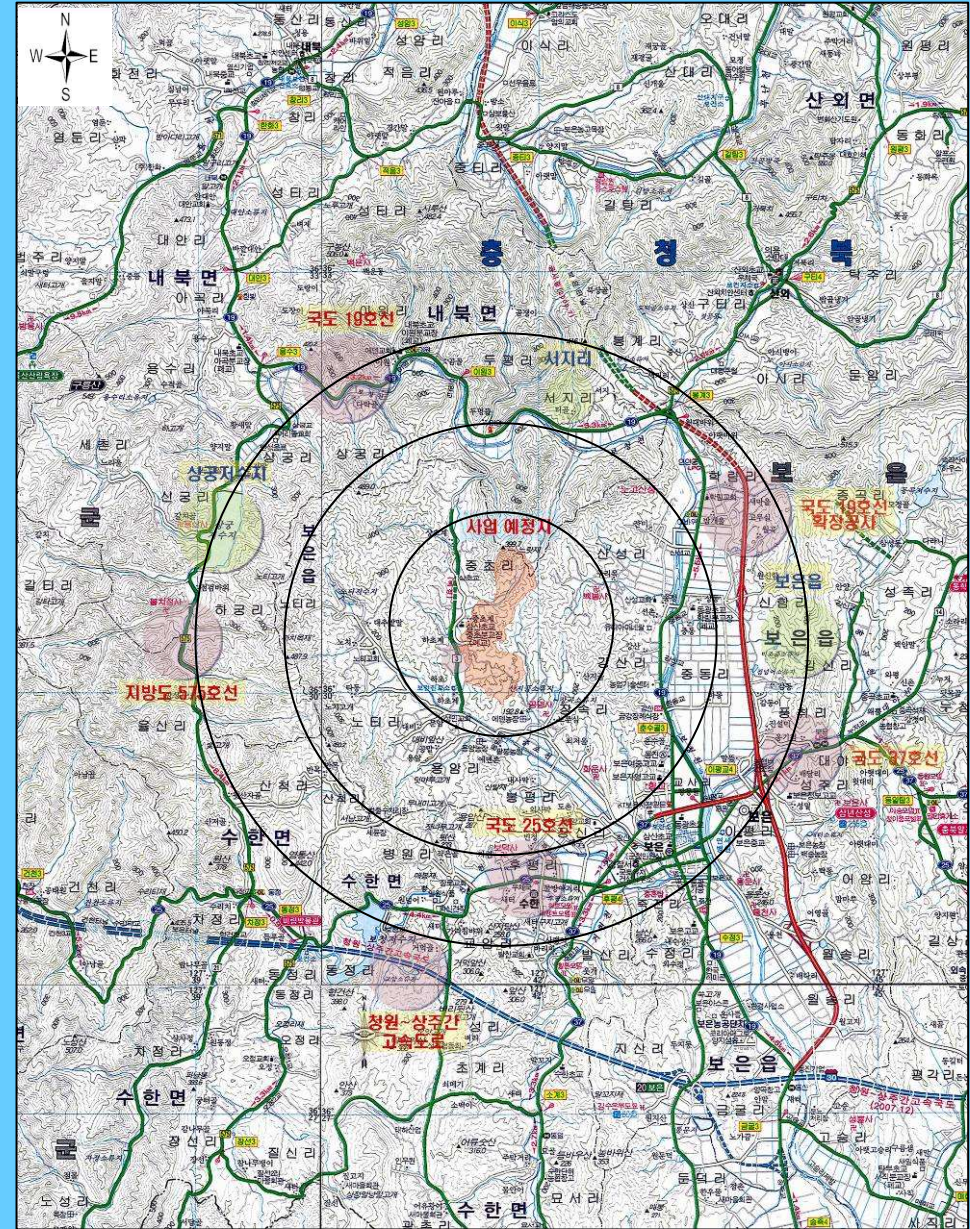
- 준비단계 : 2007년 6월 ~ 2008년 12월(착공 승인시까지)
- 1 단계 : 2009년 1월 ~ 2010년 12월(골프장 공사단계)

법적근거

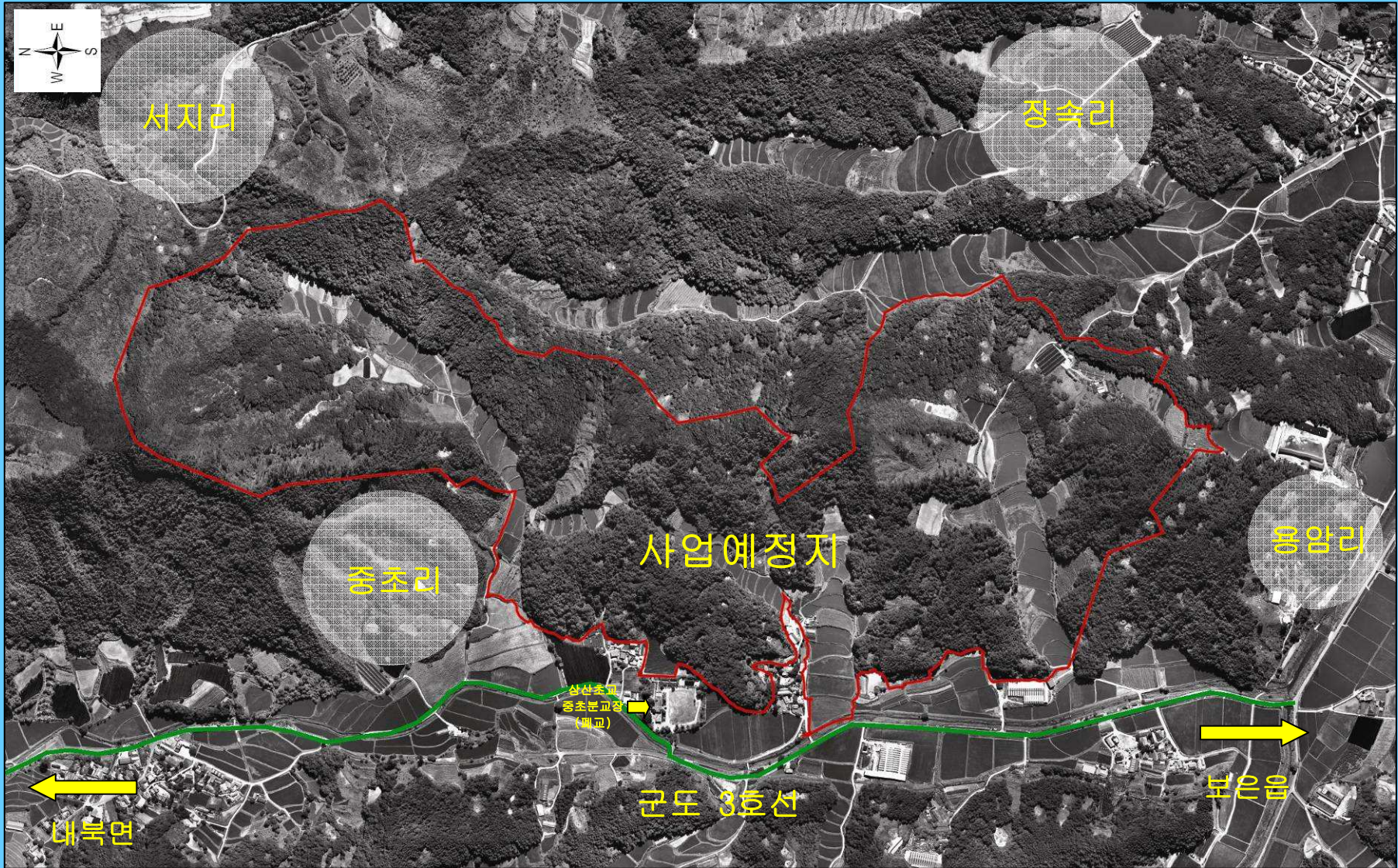
- 근거 법령 : 국토의 계획 및 이용에 관한 법률 제25조, 체육시설의 설치 • 이용에 관한 법률 제12조
- 입안 기준 : 국토의 계획 및 이용에 관한 법률 제43조

위 치 도

- 본 사업지구는 청원~상주간 고속도로가 인접해 있고, 서측으론 군도 3호선이, 동측으로 국도 19호선 확장노선이 남북 방향으로 지나고 있음.
- 동서울TG ⇒ 청원JCT ⇒ 보은IC
⇒ 국도 19호선 ⇒ 군도 3호선
(약 160km 약 1시간30분 소요)
- 대 전IC ⇒ 청원JCT ⇒ 보은IC
⇒ 국도 19호선 ⇒ 군도 3호선
(약 60km 약 40분 소요)
- 보은시내 ⇒ 국도 25호선 ⇒ 군도 3호선
(약 6km 약 6분소요)
- 청 주IC ⇒ 청원JCT ⇒ 보은IC
⇒ 국도 19호선 ⇒ 군도 3호선
(약 50KM 약 30분소요)
- 청주시내 ⇒ 문의IC ⇒ 국도 19호선
국도 25호선 ⇒ 군도 3호선
(45km 약 35분소요)



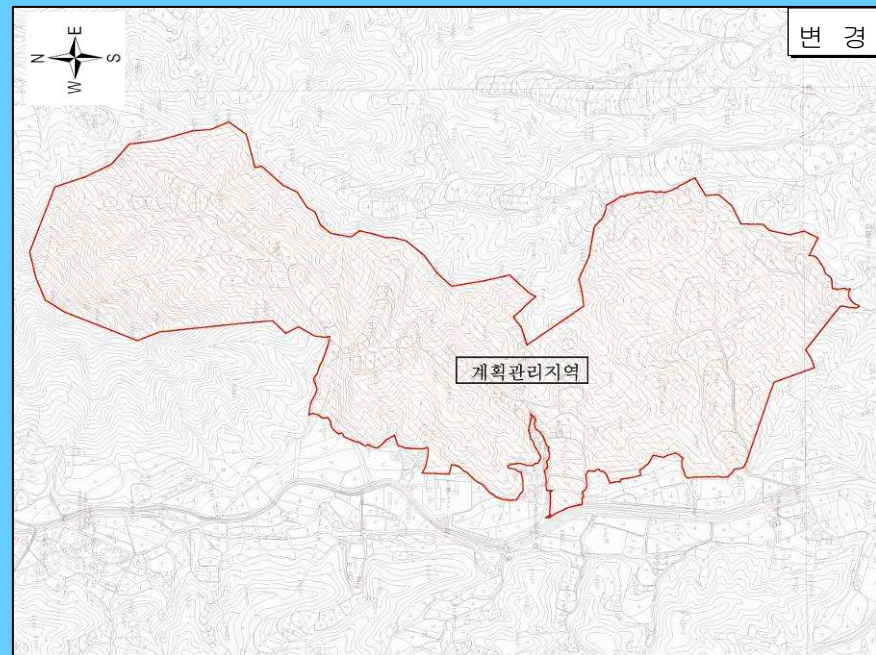
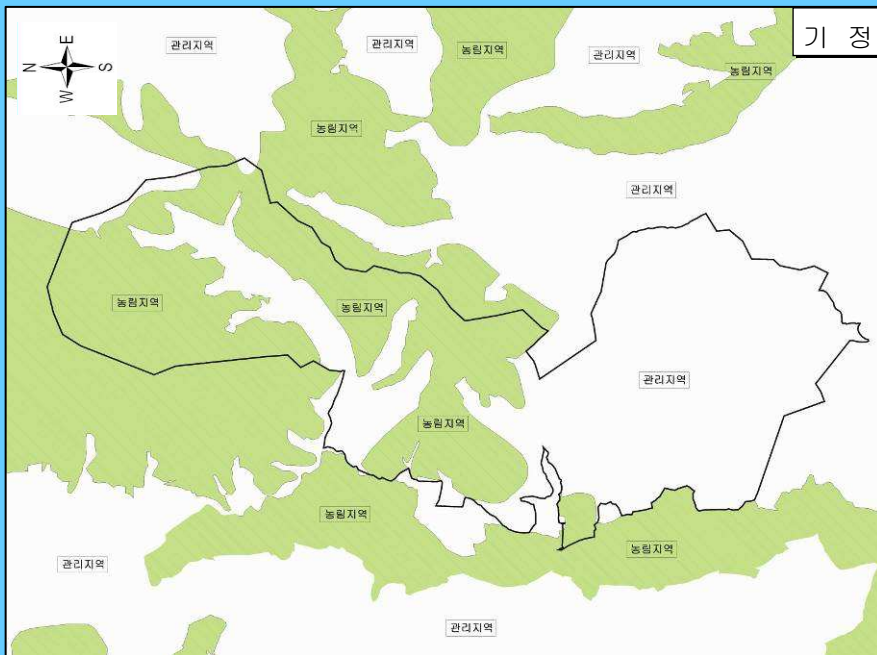
현장 사진



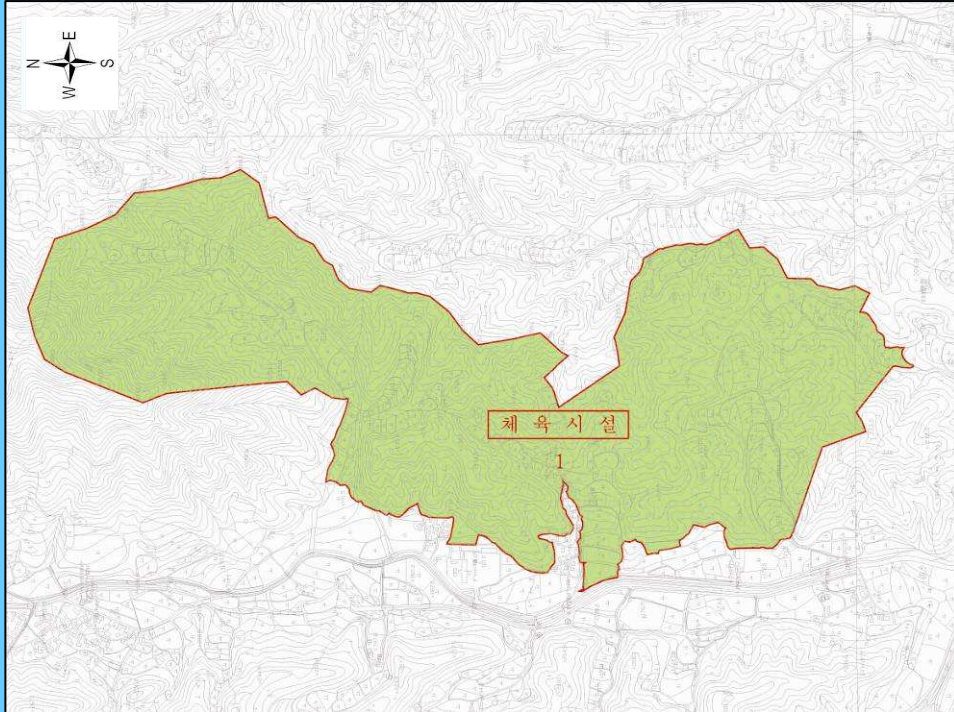
용도지역 결정(변경) 조서

구 분	면 적(㎡)			구 성 비(%)	비고
	기 정	변 경	변 경 후		
소 계	945,508	-	945,508	100.0	-
관 리 지 역	560,238	△ 560,238	-	-	-
농 립 지 역	385,270	△ 385,270	-	-	-
계획관리지역	-	945,508	945,508	100.0	-

용도지역 결정도



군계획시설 결정도



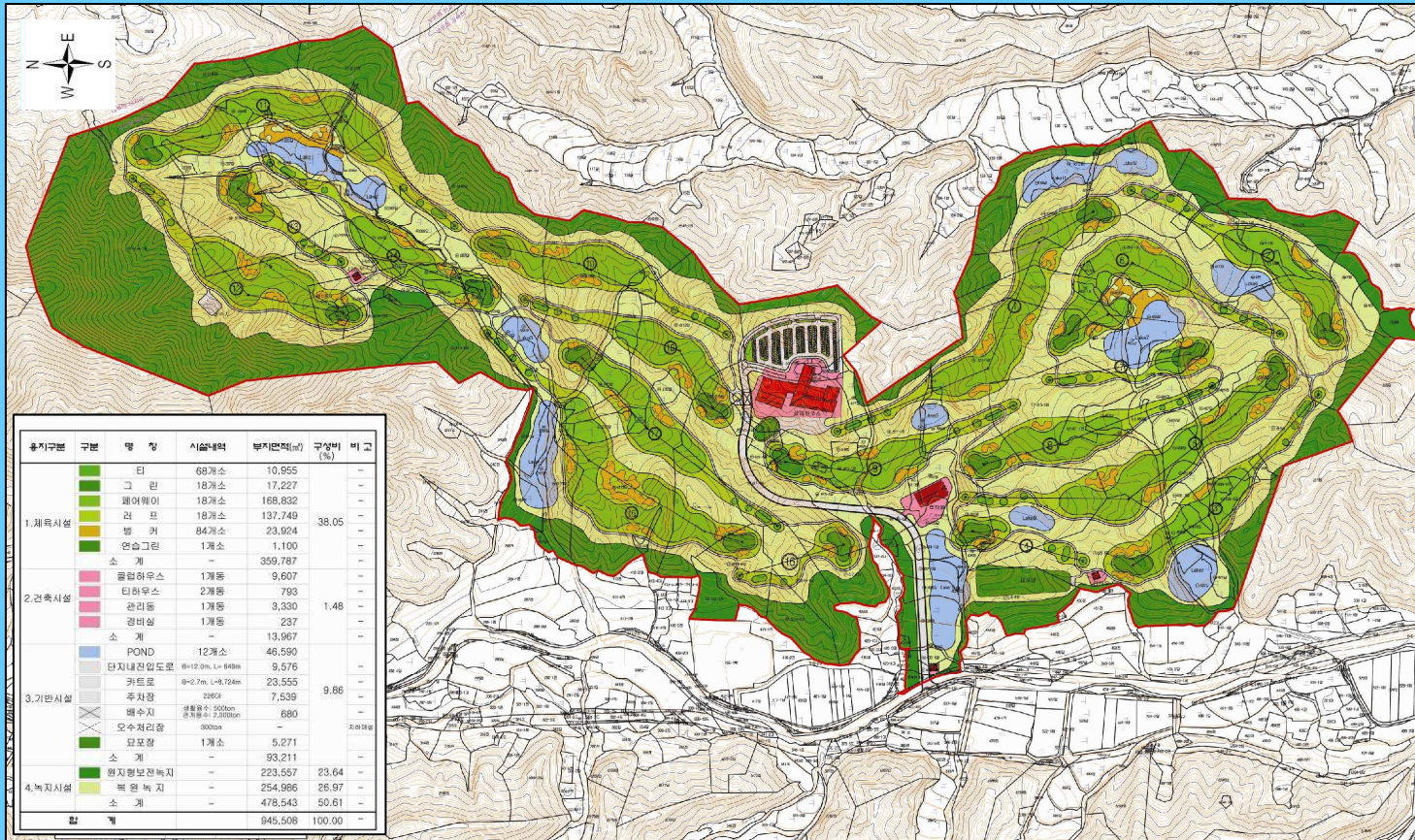
입안 사유

- 군계획시설(체육시설:골프장)을 설치하기 위해서는 도시계획시설의 결정·구조 및 설치기준에 관한 규칙에 의거 용도지역상 계획 관리지역에서만 가능토록 되어 있어 농림지역과 관리지역을 계획관리지역으로 용도지역을 변경하고자 함.

군계획시설(체육시설:골프장)결정(변경)조서

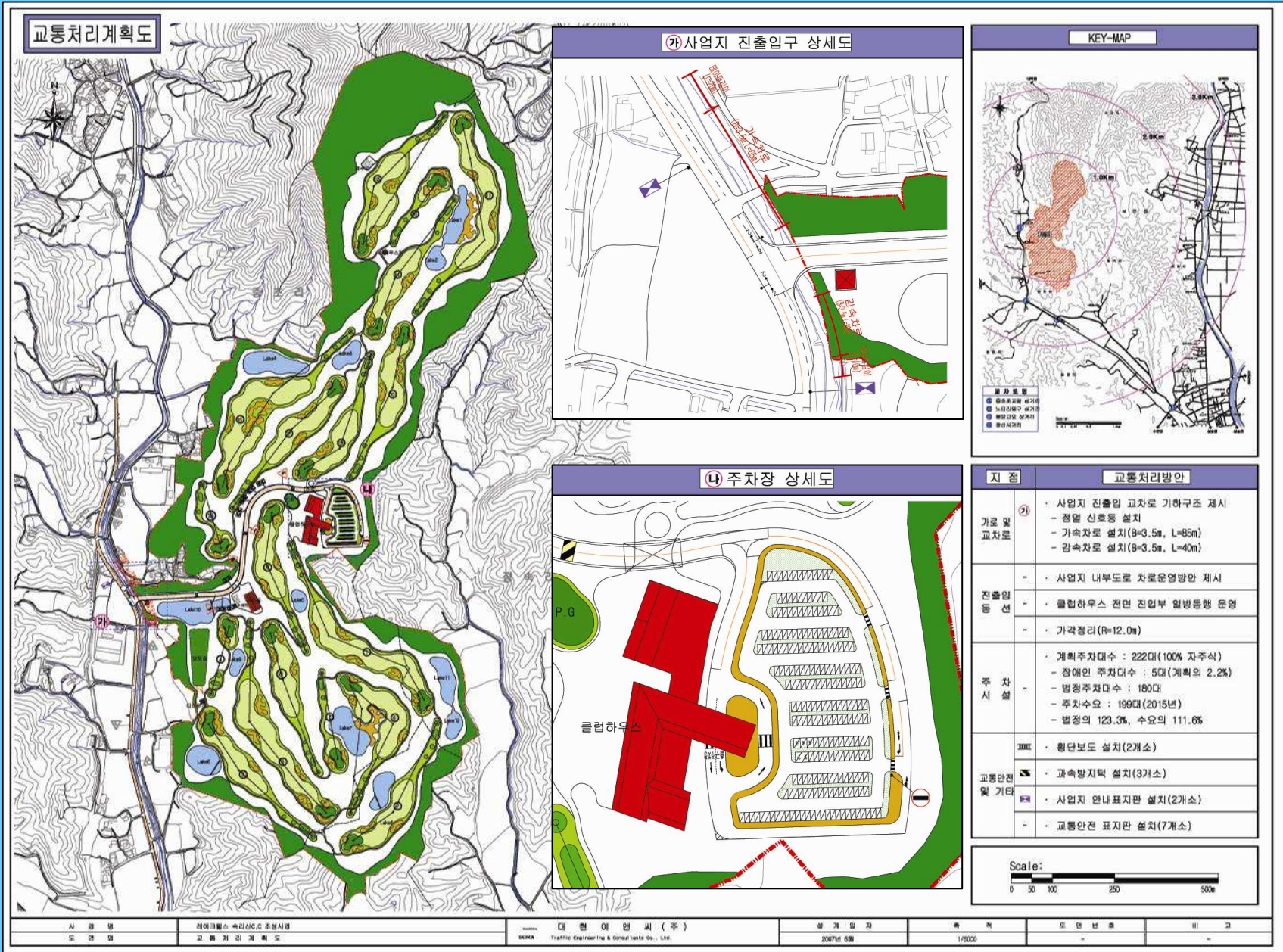
구분	도면표시 번호	시설명	시설의 세분	위치	면적(㎡)			최초 결정일	비고
					기정	변경	변경후		
신설	-	체육시설	골프장 (회원18홀)	보은군 보은읍 중초리 산1번지 일원	-	(증) 945,508	945,508	-	-

사업 계획 평면도



명 칭	규 모	부지면적(㎡)	비 율(%)
체 육 시 설	회원제 18홀, 6,462m	359,787	38.05
건 축 시 설	클럽하우스외 4동	13,967	1.48
녹 지 시 설	원지형보전녹지	223,557	23.64
	복 원 녹 지	254,986	26.97
기 반 시 설	진입도로, 카트로, 배수지, 주차장, POND, 오수처리장 등	93,211	9.86
계		945,508	100.00

교통처리계획도



교통처리계획도

가 사업지 진출입구 상세도

KEY-MAP

나 주차장 상세도

교통처리방안

지점	교통처리방안
가 기문 및 교차로	<ul style="list-style-type: none"> · 사업지 진출입 교차로 기하구조 제시 · 정밀 신호등 설치 · 가속차로 설치(B=3.5m, L=85m) · 감속차로 설치(B=3.5m, L=40m)
나 진출입 동선	<ul style="list-style-type: none"> · 사업지 내부도로 차로운영방안 제시 · 클럽하우스 전면 진입부 일방통행 운영 · 가각정리(R=12.0m)
다 주차장	<ul style="list-style-type: none"> · 계획주차대수 : 222대(100% 주차식) · 장애인 주차대수 : 5대(계획의 2.2%) · 법정주차대수 : 180대 · 주차수요 : 199대(2015년) · 법정의 123.3%, 수요의 111.6%
라 교통안전 및 기타	<ul style="list-style-type: none"> · 횡단보도 설치(2개소) · 과속방지턱 설치(3개소) · 사업지 안내표지판 설치(2개소) · 교통안전 표지판 설치(7개소)





감사합니다