

살맛나는 **새** 보은
행복한 **새** 보은

2008년도
주요 업무 추진 상황



지역개발과

목 차

| | |
|----------------------------------|----|
| I. 기본현황 | 3 |
| II. '08년 비전과 전략목표 추진체계 | 4 |
| III. 전략목표별 추진상황 | 5 |
| 전략목표 1 미래지향적 지역개발을 통한 균형발전 | 5 |
| 전략목표 2 도농교류 촉진으로 경쟁력 강화 | 8 |
| 전략목표 3 쾌적하고 편리한 주거환경 개선 | 10 |
| 전략목표 4 농업기반조성사업 추진으로 농업경쟁력 강화 .. | 10 |
| IV. 특수시책 | 12 |
| ① 가로등 고장신고센터 홈페이지 운영 | 12 |
| V. 주요 현안사업 | 13 |
| ① 소도읍 육성사업 | 13 |
| ② 농업농촌테마공원 조성사업 | 14 |

I. 기본현황

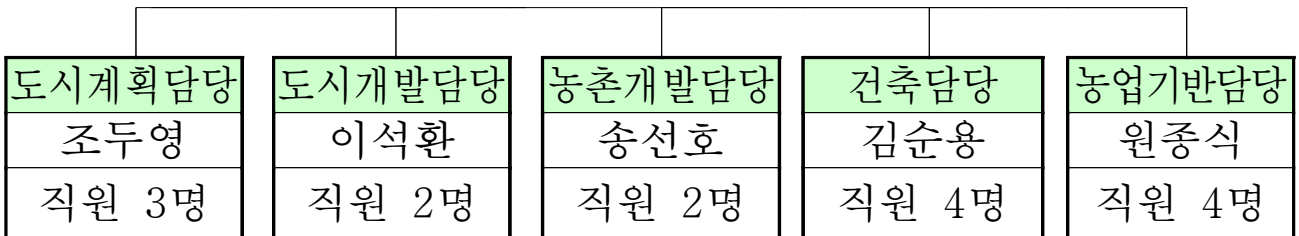
□ 주요기능

- 군 기본계획 및 관리계획 수립, 도시계획도로 개설
- 개발행위허가, 도시불편사업 추진
- 농업기반정비사업 추진, 농촌마을·테마공원조성사업 추진
- 오지종합개발사업 추진, 소규모 주민숙원사업 추진
- 건축허가 및 신고, 건축물대장 관리

□ 기구 및 정원

- 5담당 - 현원 22명

| |
|--------|
| 지역개발과장 |
| 김 장 수 |



- 정·현원

(정원/현원)

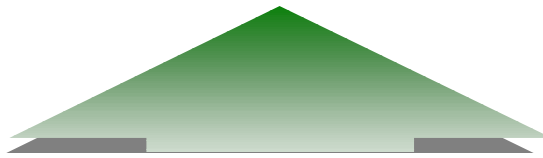
| 계 | 5급 | 6급 | 7급 | 8급 | 9급 | 기능직 |
|----|----|------|----|----|----|-----|
| 22 | 1 | 5 | 7 | 6 | 2 | 1 |
| 22 | 1 | 5(1) | 7 | 5 | 1 | 2 |

※ () 파견근무 1명

Ⅱ. '08년 비전과 전략목표 추진체계

비
전

조화롭고 체계적인
미래지향적 지역개발



| 전략목표 | 미래지향적 도시 개발을 통한 균형 발전 | 도농교류 촉진 으로 경쟁력 강화 | 쾌적하고 편리한 주거환경 개선 | 농업기반조성 사업추진으로 농업생산성향상 |
|------------------|--|--|------------------------------|-----------------------------|
| 이 행 과 제 | ① 국토의 효율적 관리 ② 도시계획도로 개설로 도시 기반시설 확충 | ① 농업 기반 확충사업 추진 ② 농촌마을 종합개발사업 추진 ③ 농업농촌 테마공원 조성사업 추진 | ① 풍요로운 농촌 주거환경 개선사업 추진 | ① 농업생산기반 조성사업추진 |

Ⅲ. 전략목표별 추진상황

1. 미래지향적 지역개발을 통한 균형발전

이행과제 1-1 국토의 효율적 관리

| 주요성과지표 | 실적 |
|--|--|
| <ul style="list-style-type: none"> ▶ 군 관리계획(용도지역 변경 및 세분) 수립 ▶ 장기미집행 특별회계 운영 도시계획시설 부지내 편입 대지 보상(청구) | <ul style="list-style-type: none"> · 2식 · 3건 |

군 관리계획(용도지역 변경 및 세분) 수립

- 농업진흥구역에서 해제된 5.09km² 관리지역 세분화 용역 추진 : 1식
- 군 관리계획(주거지역 종세분, 취락지구 군계획시설 등) 용역 추진 : 1식

장기미집행 특별회계 운영

- 장기미집행 토지 매수청구 : 3건

국토의 체계적 관리를 위한 개발행위 허가 운영

- 주민편의 제공을 위한 개발행위허가 기준 정립
 - 영농목적 절성토 개발행위 완화 및 관련서류 간소화 : 2008. 4월
 - 불법행위(개발행위 등)의 사전차단을 위한 홍보 : 12회
 - 개발행위 허가 및 협의 처리 : 266건

이행과제 1-2 도시계획도로 개설로 도시기반시설 확충

| 주요성과지표 | 실적 |
|--|-------|
| ▶ 도시계획도로 개설사업 : 3개소/13,506백만원('07) ⇒ 8개소/18,847백만원('08) | · 8개소 |

□ 운동장 진입도로 개설공사

- 사업개요
 - 사업량 : 도로 L= 940m, 교량 L=124m
 - 사업비 : 11,967백만원
- 진입도로 공사완료 : 2008. 8. 17

□ 교사리 보건소 앞 도시계획도로 개설공사

- 사업개요
 - 사업량 : 도로 L= 264m
 - 사업비 : 600백만원
- 토공 및 구조물 공사 완료 : 2008. 9. 8

□ 교사리 사리골 진입도로 개설공사외 2건(극동apt,원남)

- 사업개요
 - 사업량 : 도로 L= 559m
 - 사업비 : 1,400백만원
- 실시설계 및 보상 완료
- 시설공사 집행 : 2008. 10. 30.

□ 대로1-2 도시계획도로 개설공사

- 사업개요
 - 사업량 : 도로 L= 860m
 - 사업비 : 4,300백만원
- 실시설계 착수 : 2008. 7. 20.

□ 어린이 보호구역 개선사업

- 사업개요
 - 사업량 : 삼산·동광·관기 초등학교 주변도로 개선
 - 사업비 : 480백만원
- 용역완료 및 사업집행 : 2008. 11월

□ 교통사고 잦은 곳 개선사업

- 사업개요
 - 사업량 : 보은읍 중앙·평화사거리 주변도로 개선
 - 사업비 : 100백만원
- 용역완료 및 사업집행 : 2008. 11월

이행과제 1-3 기반시설부담금 부과 및 징수

| 주요 성과 지표 | 실적 |
|-------------------------------------|-------|
| ▶ 기반시설부담금 부과 : 61건('07년) ⇨ 17건('08) | · 18건 |

□ 기반시설부담금 특별회계 운영

- 부과 : 18건 / 54백만원
- 징수 : 14건 / 44백만원

2. 도농 교류 촉진으로 경쟁력 강화

이행과제 2-1 농업 기반확충사업 추진

| 주요성과지표 | 실적 |
|---|--------|
| <ul style="list-style-type: none"> ▶ 정주권기반확충사업 추진 : 탄부, 삼승(1,449백만원) ▶ 오지종합개발사업 추진 ⇨ 속리산, 회남, 산외 (1,928백만원) | · 100% |

□ 정주권기반확충사업 추진

- 위 치 : 보은군 탄부면, 삼승면
- 총사업비 : 1,449백만원
- 사업기간 : 2008. 03 ~ 2008. 12
- 사업량 : 달산리 마을내 도로포장외 16건
- 추진실적 : 100%

□ 오지종합개발사업 추진

- 위 치 : 보은군 속리산면 구병리외 7건
- 총사업비 : 1,928백만원
- 사업기간 : 2008. 03 ~ 2008. 12
- 사업량 : 생활환경개선외 2개분야
⇒ 마을진입로 정비, 주민소득증대사업, 문화복지시설
- 추진실적 : 100%

이행과제 2-2 농촌마을 종합개발사업 추진

| 주요 성과 지표 | 실적 |
|--|-----------|
| ▶ 농촌마을종합개발사업 추진 : 장안면(5개리) ⇨ 6,199백만원 | · 35%(전체) |

□ 농촌마을 종합개발사업 추진으로 주민들의 삶의 질 향상

- 위 치 : 보은군 장안면 서원권역(서원,봉비,장내1,2, 개안)
- 총사업비 : 6,119백만원('08년도 : 2,042백만원)
- 사업기간 : 2007년 ~ 2011년(5개년)
- 사업량 : 생활환경정비의 4개분야
⇒ 컴퓨터정비, 마을회관정비, 다목적주차장, 방문객센터, 친환경
공동축사
- 추진실적 : 사업착수(전체)
⇒ 컴퓨터정비(완료), 마을회관정비(봉비리 80%) 등

이행과제 2-3 농업농촌테마공원 조성사업 추진

| 주요 성과 지표 | 실적 |
|--|-----------|
| ▶ 농업농촌테마공원조성사업 추진 : 산외면(2개리) ⇨ 5,000백만원 | · 10%(전체) |

□ 농업농촌테마공원 조성사업 추진으로 도·농 교류촉진 및 지역경제 활성화 도모

- 위 치 : 보은군 산외면 산대지구(산대1,2)
- 총사업비 : 5,000백만원('08년도 : 300백만원)

□ 안정적 영농활동 지원을 위한 농업생산기반 정비사업

- 기계화 경작로포장사업 15개소(보은읍 이평지구외 14개소)
: 24.5km/2,548백만원
- 한발대비 농업용수 개발사업 3개소(보은읍 학림리외 2개소)
: 170백만원
- 부수지구 받기반정비사업(회북면 부수리 일원) : 42ha/1,005백만원
- 농업기반시설(보) 개보수사업(장속리, 관기리) : 2개소/400백만원
- 경지정리 지구내 수논 개선사업(보은군 일원) : 50개소/400백만원
- 소규모 농업기반정비사업(보은군 일원) : 19개소/1,910백만원
- 소규모 지역개발사업(보은군 일원) : 30개소 / 2,695백만원

□ 농업기반시설 유지관리

- 관정양수장 유지관리 및 소규모시설 정비사업 33건 / 1,154백만원

IV. 특수시책

1 가로등 고장신고센터 홈페이지 운영

- 군내에 설치된 가로등에 대하여 군 홈페이지 배너방을 활용하여 상설 접수창구로 운영, 적시 수리로 주민 불편 해소

□ 사업개요

- 군내 가로등 설치등수 : 총 4,753등
 - 농촌가로등 : 4,372등
 - 도시가로등 : 381등

□ 추진실적

- 군 홈페이지 배너방 설치 및 운영
- 주민 신고체계 구축 : 각읍·면별로 이장 또는 인근 거주자
- 고장 신고접수 : 740건 【수리완료(농촌가로등)】

□ 기대효과

- 가로등 고장신고사항의 효율적 접수처리로 신속·정확한 민원 처리

V. 주요현안사업

1 소도읍 육성사업

- 보은군 천혜의 관광자원인 속리산 등과 연계한 관광자원 개발로 시너지 효과 창출로 낙후된 지역경제 활성화에 기여하고자 함

□ 사업개요

- 위 치 : 보은군 보은읍 누청, 대야, 길상리 일원
- 면 적 : 195,000m²
- 총사업비 : 37,170백만원
- 사업기간 : 2006년 ~ 2010년
- 사업내용 : 황토테마랜드, 정크아트랜드, 토피어리식물원

□ 추진실적

- 2005. 11 : 소도읍육성사업 대상읍 확정
- 2006. 07 : 기본 및 실시설계용역 착수
- 2008. 04 : 문화재지표조사 완료
- 2008. 08 : 사업계획 변경 승인(행정안전부)
 - ⇒ 당 초 : 황토테마랜드, 캐슬랜드, 자생식물유전자원실
 - ⇒ 변 경 : 황토테마랜드, 정크아트랜드, 토피어리 식물원

□ 향후계획

- 2009. 01 : 편입 토지보상 협의 및 보상완료
- 2009. 07 : 관련 인·허가 완료
- 2009. 09 : 기본 및 실시설계용역 완료
- 2009. 10 : 기반시설 공사 발주 및 착공

- 도시와 구별되는 농업·농촌 특유의 독특한 자연·문화자원을 토대로 다양한 형태의 테마공원을 조성하여 농촌주민과 도시민에게 자연친화적인 휴식·레저·체험공간을 제공함으로써 도·농 교류 및 소득원의 거점 확보

□ 사업개요

- 위 치 : 보은군 산외면 산대리 일원
- 면 적 : 27,021m²
- 총사업비 : 5,000백만원(국비 2,500, 지방비 2,500)
- 사업기간 : 2008년 ~ 2011년
- 사업내용 : 황토대추의 길, 산대 느티나무의 터, 황토체험의 길, 미니어처공원, 산대주민의 장

□ 추진실적

- 2008. 04 : 기본계획 승인(농식품부)
- 2008. 06 : 위탁계약 체결(보은군 : 한국농촌공사보은지사)
- 2008. 09 : 미니어처공원 추진 업체선정(공모)

□ 향후계획

- 2008. 12 : 세부설계 완료
- 2008. 10. ~ 2009. 03 : 토지협의 및 매입
- 2009. 05 : 사업착수