



# 2010년도 주요업무 추진상황

---



농축산과

# 목 차

- I. 기본현황 / 3
- II. 2010년 비전과 전략목표 추진체계 / 4
- III. 전략목표별 추진상황 / 5
  - 전략목표 1 살고 싶은 농촌 실현 / 5
  - 전략목표 2 고품질 쌀 생산과 친환경 농업육성 / 7
  - 전략목표 3 고품질 안전 농특산물 생산·유통 촉진 / 10
  - 전략목표 4 축산업 경영안정 / 12
  - 전략목표 5 가축방역 및 수산업 경영안정 / 15
- IV. 특수시책 / 17
  - 1. 명품농산물 TV홈쇼핑 홍보·판매 / 17
  - 2. 소 육질개선 및 사료비 절감을 위한 조사료 재배확대 / 18
- V. 주요현안사업 / 19
  - 1. 농업분야 일자리 창출 / 19
  - 2. 친환경 및 경관농업 시범단지 조성 / 20
  - 3. 전국 최고의 보은 황토쌀 생산단지조성 / 21
  - 4. 각종 비료지원 / 22
  - 5. (주) 속리산유통 운영활성화 추진 / 24
  - 6. 고능력 한우유전자원센터조성(3차년도) / 25

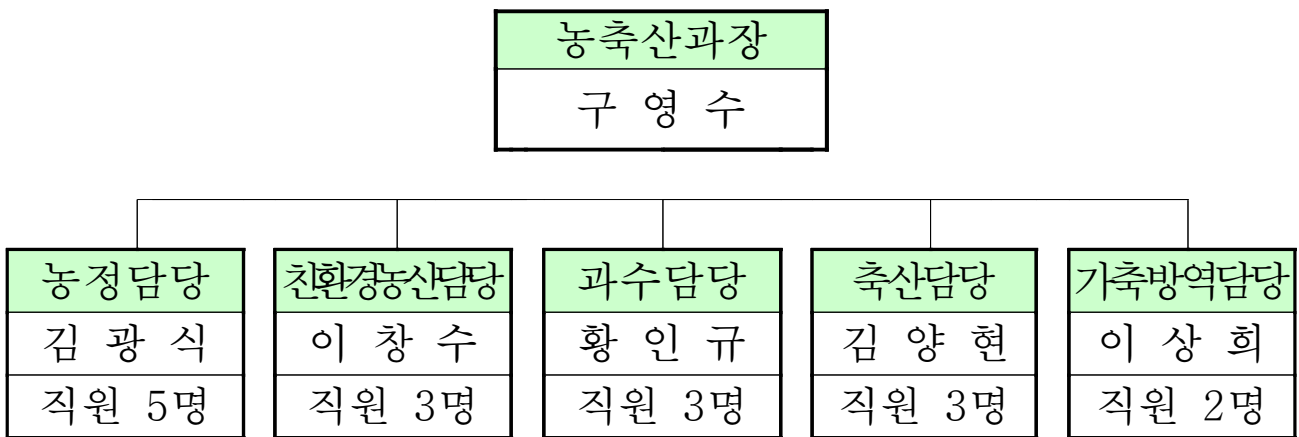
# I. 기본현황

## 주요기능

- 농정의 종합 기획, 활력 있는 농업추진
- 고품질 쌀 생산 및 친환경 농업육성
- 지역농산물 명품화 및 생산기반 조성
- 축산농가 경영안정
- 가축방역으로 위해요소 차단 및 수산업 경영안정

## 기구 및 정·현원

- 5담당 - 현원 22명



- 정·현원

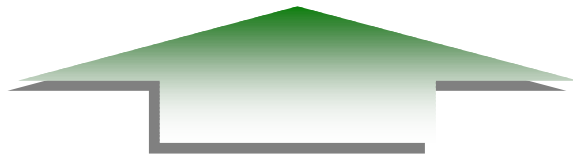
(정원/현원)

계	5급	6급	7급	8급	9급	기능직
22	1	6	9	5	-	1
22	1	5	9	5	1	1

## II. 2010년 비전과 전략목표 추진체계

비  
전

가고 싶은 농촌 살고 싶은 농촌



전략목표	살고 싶은 농촌 실현	고품질 쌀 생산과 친환경 농업육성	고품질 안전 농특산물 생산·유통 촉진	축산업 경영안정	가축방역 및 수산업 경영안정
이 행 과 제	① 쾌적한 삶의 공간 조성으로 농촌복지 여건 향상 ② 선도 농업인 육성으로 정보 역량 강화 ③ 제2기 신활력 사업 총괄추진	① 고품질 쌀 생산기반 확충 ② 친환경농산물 생산 육성	① 고부가가치 지역특화 작목 집중육성 ② 핵심전략 품목 육성 및 수출 확대 ③ 지역농산물 명품화 사업	① 축산업의 선진 경영 및 사육 기반 확충 ② 친환경 축산 기반 조성	① 사전 예방적 가축방역체계 구축 ② 내수면 어업 활성화

### Ⅲ. 전략목표별 추진상황

#### 1. 살고싶은 농촌 실현

##### 이행과제 1-1 쾌적한 삶의 공간 조성으로 농촌 복지여건 향상

주요성과지표	'10계획/실적
농업농촌 복지기반 확충 : 1,429백만원('09) ⇨ 1,686백만원('10) 농촌마을 쾌적한 삶의 공간조성 : 4개소('09) ⇨ 5개소('10)	· 1,686백만원/816백만원(48%) · 5개소 추진중

#### □ 농업인의 경영안정 지원

- 주민소득지원 및 생활안정자금 지원 : 2명 · 60백만원/ 20명 · 600백만원
- 도 농어촌개발기금 지원 : 2명 · 60백만원/ 20명 · 720백만원
- 농업경영컨설팅 지원 : 5명 · 13백만원/ 8명 · 64백만원

#### □ 농업·농촌 복지기반 확충

- 농업인자녀학자금 지원 : 405명 · 209백만원/ 482명 · 482백만원
- 농업인 영유아 양육비 지원 : 324명 · 186백만원/ 441명 · 562백만원
- 농가도우미 지원 : 13명 · 32백만원/ 45명 · 135백만원
- 농업인 재해안전공제료 지원 : 5,373명 · 389백만원/ 6,500명 · 507백만원

#### □ 농촌마을 쾌적한 삶의 공간 조성

- 농산어촌체험마을 사무장채용지원 : 5개소 · 24백만원/ 5개소 · 58백만원

##### 이행과제 1-2 선도 농업인 육성으로 정보 역량 강화

주요성과지표	'10계획/실적
농촌지역개발 선도인력육성 : 43명('09) ⇨ 41명('10) 농업 정보 활성화 촉진 : 20백만원('09) ⇨ 18백만원('10)	· 41명/27명(65%) · 18백만원/4백만원(22%)

□ 농촌지역개발 선도인력 육성

- 후계농업인 육성(3종) : 1명 · 80백만원/ 18명 · 1,000백만원
- 창업멘토제 지원 : 2명 · 6백만원/ 2명 · 10백만원
- 농업인턴제 운영지원 : 3명 · 11백만원/ 3명 · 18백만원
- 우수농업인 선진농업국 연수 : 20명 · 18백만원/ 20명 · 18백만원
- 농업경영인단체 육성 : 1종 · 15백만원/ 7종 · 44백만원

□ 농업 정보 활성화 촉진

- 농산물 전자상거래 택배비 지원 : 345건 · 1백만원/ 2,400건 · 10백만원
- 정보화선도자 육성사업 : 100회 · 3백만원/ 300회 · 8백만원

**이행과제 1-3** 제2기 신활력사업 총괄 추진

주요 성과 지표	‘10계획/실적
신활력사업 추진상황 보고회 : 3회(‘09) ⇨ 8회(‘10) 핵심리더 협의체 운영강화 : 4개단체 정례회 16회(‘09) ⇨ 24회 개최(‘10)	· 8회/4회(50%) · 24회/9회(37%)

□ 제2기 신활력사업 추진

- 추진기간 : 2008. ~ 2010.(3년간)
- 사업비 : 국비 8,443백만원(2009년 2,300백만원)
- 총괄관리 : 사업계획 수립 및 평가 · 점검 등 총괄 업무추진
- 2010년 사업추진방향
  - 역량결집 및 경쟁력강화를 위한 공동사업
  - 지역핵심품목 리더육성을 통한 내발적 지역혁신

## □ 2010년도 단위사업별 사업내역

- 총사업비 : 3,557백만원(국2,300/군660/자597)
- 인적동력체제강화 : 105백만원/ 223백만원
- 속리산황토조랑우랑한우 육성 사업
  - 보은황토한우 브랜드육성·마케팅 사업 : 256백만원/ 1,017백만원
- 보은황토대추 명품화 육성사업
  - 네트워크 구축 및 품질관리체계 구축 : 204백만원/ 420백만원
  - 도농교류 및 홍보마케팅 : 225백만원/ 885백만원
- 감성농촌체험산업 육성 사업
  - 농촌체험네트워크 구축운영 : 10백만원/ 10백만원
  - 황토사과 농촌체험명소화 사업 : 214백만원/ 1,002백만원

## 2. 고품질 쌀 생산과 친환경 농업육성

### 이행과제 2-1 고품질 쌀 생산 및 기반확충

주요성과지표	'10계획/실적
고품질벼 재배면적확대: 97%('09) ⇨ 98%('10) 고품질 쌀 생산을 위한 시설장비지원 : 6종/ 2,119백만원('09) ⇨ 6종/ 2,574백만원('10)	· 2,574백만원/1,666백만원(65%)

### □ 고품질 쌀 생산 및 영농시설·장비지원

- 웰빙쌀 생산단지조성 : 2개소·42백만원/ 2개소·42백만원
- 보은황토쌀 생산단지조성 : 400ha·80백만원/ 600ha·506백만원
- 소득보전 친환경 영농지원 : 4,774ha·1,032백만원/ 5,147ha·1,309백만원
- 못자리뱅크 설치지원 : 정상추진중/ 1개소·260백만원

- 농기계 순간충전기 공급 : 20대 · 4백만원/ 20대 · 4백만원
- 맞춤형 농기계 공급 : 4종 · 277백만원/ 5종 · 203백만원
- 고품질쌀 최적경영체 육성 : 1개소 · 231백만원/ 1개소 · 250백만원

**□ 고품질 쌀 생산을 위한 영농기반 조성**

- 벼 병해충 방제지원 : 3,228ha · 127백만원/ 5,000ha · 89백만원
- 긴급병해충 방제지원 : 691ha · 25백만원/ 200ha · 5백만원
- 못자리용 제품상토 공급 : 4,539ha · 709백만원/ 4,500ha · 720백만원
- 노력절감형 육묘상자 공급 : 156,300개 · 131백만원/ 156,300개 · 125백만원
- 토양개량제 공급 지원 : 6,872톤 · 923백만원/ 6,975톤 · 936백만원
- 토양개량제 살포비 지원 : 4,907톤 · 98백만원/ 5,038톤 · 101백만원
- 화학비료 지원 : 2,072톤 · 500백만원/ 2,000톤 · 1,000백만원
- 고품질 우량종자확보 지원사업 : 시기미도래/ 4,900ha · 428백만원

**□ 고품질 쌀 생산 · 유통기반 시설 확충**

- RPC벼 매입자금 이자보전 : 시기미도래/ 3개소 · 50백만원
- RPC 건조저장시설 지원 : 8월말 준공예정/ 3개소 · 600백만원

**이행과제 2-2 친환경 안전 농산물 생산육성**

주요 성과 지표	‘10계획/실적
친환경 농산물 재배면적 확대 : 430ha(‘09) ⇨ 450ha(‘10) 친환경 쌀 생산을 위한 시설장비지원 : 11종/ 2,207백만원(‘09) ⇨ 12종/ 3,691백만원(‘10)	· 450ha/하반기추진 · 3,691백만원/ 1,964백만원(53%)

**□ 소득보전 직접지불제 사업확대**

- 쌀 소득등 보전직불제 : 이행점검후 12월 집행/ 5,500ha · 4,032백만원
- 벼 재배농가 소득직불제 : 이행점검후 12월 집행/ 5,000ha · 590백만원

- 친환경농업 직접지불제 : 이행점검후 12월 집행/ 290ha · 142백만원
- 조건불리지역 직불제 : 이행점검후 12월 집행/ 550ha · 275백만원
- 경관농업 직불제 : 이행점검후 11월 집행/ 6.5ha · 33백만원
- 경관밀원작물 재배사업 : 시기미도래/ 17ha · 55백만원

## □ 친환경농업 단지조성 및 육성

- 친환경 쌀 생산시범단지조성 : 120ha · 136백만원/ 200ha · 543백만원
- 친환경 농산물 인증농가지원 : 정상추진중/ 140농가 · 42백만원
- 친환경 무농약 재배농가 육성 : 112ha · 128백만원/ 135ha · 270백만원
- 친환경 지역명품화 단지육성 : 1개소 · 99백만원/ 1개소 · 156백만원
- 댐 규제지역 친환경농업육성 : 2개소 · 154백만원/ 2개소 · 100백만원

## □ 친환경 농업을 위한 영농 · 자재지원

- 소득보전 친환경 영농지원 : 4,774ha · 1,302백만원/ 5,147ha · 1,309백만원
- 소득보전 친환경 유기질비료 : 208ha · 173백만원/ 272ha · 245백만원
- 친환경 쌀 생산영농자재 공급 : 5개소 · 52백만원/ 5개소 · 130백만원
- 친환경 농약통 공급 : 75개 · 23백만원/ 71개 · 21백만원
- 생물적 병해충방제 : 시기미도래/ 5.3ha · 37백만원
- 친환경 쌀 포장재 지원 : 시기미도래/ 75,000매 · 38백만원
- 친환경 실천농업인 신기술 정보지 보급 : 350부 · 3백만원/ 350부 · 3백만원
- 친환경 농업 우렁이 종패지원 : 70ha · 23백만원/ 70ha · 23백만원
- 유기질비료 지원사업 : 4,962톤 · 339백만원/ 12,397톤 · 719백만원
- 콩재배 일관 기계화사업 : 1개소 · 16백만원/ 1개소 · 16백만원
- 녹비작물 종자대 지원 : 시기미도래/ 540ha · 150백만원
- 밭브랜드 육성지원 : 시기미도래(8월 준공예정)/1개소 · 1,000백만원

### 3. 고품질 안전 농특산물 생산·유통 촉진

#### 이행과제 3-1 고부가가치 지역특화 작목 집중육성

주요성과지표	'10계획/실적
선진 과학영농 특화지구 육성(총괄) : 39종/ 3,858백만원('09) ⇨ 32종/ 2,350백만원('10)	· 2,350백만원 / 880백만원(37%)

#### □ 농산물 생산기반시설의 확충

- 유통분야 과학영농 특화지구 육성사업(원예특작)
  - 왜성사과원 신규조성 외 31종 · 880백만원/ 31종 · 2,350백만원
- 소규모 농산물 생산유통시설 지원 : 330m<sup>2</sup> · 70백만원/ 330m<sup>2</sup> · 250백만원
- 인삼가공시설 및 부대장비지원(특화) : 2개소 · 100백만원/ 2개소 · 200백만원
- 맞춤형원예생산시설 지원사업 : 1종 · 89백만원/ 3종 · 107백만원
- 인삼전용 농기계 지원사업 : 18대 · 81백만원/ 24대 · 72백만원
- 사과즙가공시설 및 장비지원(특화) : 추진중 / 2개소 · 75백만원

#### □ 고부가가치 농산물 집중육성

- 고추명품화 지원사업 : 2종 · 140백만원/ 2종 · 108백만원
- 인삼재배 지원사업 : 2종 · 58백만원/ 2종 · 58백만원
- 오미자생산 지원사업 : 1.34ha · 30백만원/ 3ha · 60백만원
- 오이 지주대 지원사업 : 2ha · 36백만원/ 2ha · 36백만원
- 전통식품업체 지원사업 : 2개소 · 83백만원/ 2개소 · 42백만원

### 이행과제 3-2 | 핵심전략 품목육성 및 수출확대

주요성과지표	'10계획/실적
신선농산물 수출물류비 지원 : 55백만원('09) ⇨ 60백만원('10) 과수생산기반정비사업 : 1,172백만원('09) ⇨ 1,170백만원('10)	· 1,230백만원 / 1,204백만원(97%)

#### □ 수출활성화를 위한 지원확대

- 신선농산물 수출물류비 지원사업 : 4종 · 34백만원/ 4종 · 60백만원
- 수출농산물 포장재 지원사업 : 시기미도래/ 25,000매 · 45백만원
- 시설원예품질개선사업 : 0.6ha · 750백만원/ 0.6ha · 750백만원
- 시설원예 에너지이용 효율화사업 : 5개소 · 68백만원/ 5개소 · 50백만원

#### □ 고품질 과수생산을 위한 지원

- 과실전문 생산단지 기반조성사업 : 3종 · 1,170백만원/ 3종 · 1,170백만원
- 고품질 과수생산 지원사업 : 2종 · 130백만원/ 2종 · 220백만원
- 과수재배용 유기질비료 지원사업 : 46,356포 · 301백만원/ 45,000포 · 293백만원
- 과수 동력제초기 지원사업 : 15대 · 45백만원/ 15대 · 45백만원
- 농작물 재해보험 지원사업 : 182ha · 45백만원/ 150ha · 185백만원
- 과수 긴급병해충 방제지원 : 1종 · 2백만원/ 2종 · 6백만원
- 과수 장기저장제 지원사업 : 시기미도래/ 1종 · 63백만원

### 이행과제 3-3 | 지역농산물 명품화 사업

주요성과지표	'10계획/실적
TV등 각종매체 홍보 : 11종/ 367백만원('09) ⇨ 11종/ 531백만원('10)	· 531백만원/428백만원 (80%)

## □ 홍보용 농특산품 포장재 제작 지원

- 우수농산물 홍보용 쇼핑백 제작 : 6,000매 · 17백만원/ 3,000매 · 9백만원
- 농특산품 관광 안내 소책자 제작 : 시기미도래/ 3,000매 · 45백만원
- 보은황토포도 포장재 제작 : 50,000매 · 25백만원/ 10,000매 · 25백만원
- 보은황토포복숭아 포장재 제작 : 50,000매 · 40백만원/ 8,000매 · 20백만원
- 보은황토포감자 포장재 제작 : 27,600매 · 25백만원/ 5,000매 · 13백만원
- 보은황토포인삼 포장재 제작 : 31,500매 · 25백만원/ 10,000매 · 25백만원
- 보은황토포밤고구마 포장재 제작 : 28,850매 · 23백만원/ 12,500매 · 20백만원

## □ 지역 농특산품 홍보 강화

- 각종매체 홍보 : 11종 · 223백만원/ 13종 · 268백만원
- 홍보용 농특산품 구입 배부 : 5종 · 8백만원/ 5종 · 28백만원
- 명품농산물 TV홈쇼핑 홍보지원 : 1식 · 42백만원/ 1식 · 15백만원
- 지역 농특산품 홍보 및 판매행사 : 시기미도래/ 5회 · 63백만원

## 4. 축산업 경영안정

### 이행과제 4-1 축산업의 선진경영 및 사육기반 확충

주요 성과 지표	'10계획/실적
쇠고기 1등급출현율 향상 : 68%('09) ⇨ 70%('10)	·481두/459두(95%)
주요가축의 품질고급화: 10종/ 889백만원⇨8종/ 371백만원('10)	·371백만원/287백만원(78%)
축산업 선진화로 경영안정 도모 : 10종/ 845백만원⇨ 9종/ 695백만원('10)	·695백만원/630백만원 (91%)

## □ 주요가축의 품질 고급화

- 한우 광역브랜드 육성(한우 번식핵군 조성) : 2,370두 · 80백만원/ 2,370두 · 80백만원
- 유우군 능력검정 개량사업 : 구제역으로 하반기 지출/ 780두 · 35백만원

- 육우거세 장려금 : 50두 · 1백만원/ 330두 · 7백만원
- 고능력돼지 액상정액공급 : 1,746두 · 25백만원/ 3,200두 · 48백만원
- 한우광역브랜드 육성(한우 품질고급화 장려금) : 520두 · 79백만원/ 660두 · 99백만원
- 한우종축등록 지원사업 : 18,000두 · 72백만원/ 18,000두 · 72백만원
- AI 예방 계란난좌 공급 : 3개소 · 19백만원/ 3개소 · 19백만원
- 친환경축산기술 및 정보지원(군자체) : 154호 · 11백만원/ 154호 · 11백만원

### □ 축산업 선진화로 경영안정 도모

- 송아지 생산안정제 : 2,020두 · 40백만원/ 2,020두 · 40백만원
- 송아지 생산안정사업 가입우 사료지원 : 6,000두 · 180백만원/ 6,000두 · 180백만원
- 양봉 화분사료 공급 : 40,200kg · 104백만원/ 47,000kg · 106백만원
- 축사대형환기팬 시설보급 : 25개소 · 100백만원/ 33개소 · 132백만원
- 가축공제사업 : 48호 · 90백만원/ 30호 · 90백만원
- 낙농헬퍼(도우미) 지원사업 : 구제역으로 미지출 / 81일 · 6백만원
- 송아지 경매시장 활성화 지원 : 구제역으로 미지출 / 500두 · 25백만원
- 양계단열 환기시스템 : 2개소 · 56백만원/ 2개소 · 56백만원
- 황토조량우량한우 임신진단장비 보급(산규) : 1개소 · 30백만원/ 1개소 · 30백만원
- 사료작물 파종기(신규) : 3개소 · 30백만원 / 3개소 · 30백만원

### □ 축산물 소비 홍보 강화

- 학교 우유급식 : 920명 · 23백만원/ 920명 · 76백만원

### □ 조사료생산 기반확충사업

- 조사료 생산경영체 장비지원 : 3개소 · 450백만원/ 3개소 · 450백만원
- 사일리지 제조비 지원 : 600톤 · 36백만원/ 8,000톤 · 480백만원
- 사료작물 재배단지 지원 : 시기미도래/ 200ha · 120백만원

- 조사료 생산전용 트랙터 지원 : 1개소 · 70백만원/ 1개소 · 70백만원
- 조사료 생산장비 지원 : 1개소 · 61백만원/ 1개소 · 61백만원
- 사료작물 종자대, 볏짚처리비 지원 : 하반기 지출예정/ 84개소 · 41백만원
- 곤포사일리지 발효제 지원사업 : 267ha · 8백만원/ 267ha · 8백만원
- 사료작물 파종기 지원사업(신규) : 3개소 · 30백만원/ 3개소 · 30백만원

## 이행과제 4-2 친환경 축산기반 조성

주요성과지표	'10계획/실적
가축분뇨 해양배출량 감소 : 7천톤('09) ⇨ 2천톤('10) 조사료 자급률 증가 : 86%('09) ⇨ 88%('10)	· 2천톤/800톤(40%) · 600ha/130ha(24%)

### □ 자연순환형 가축분뇨 처리체계 구축

- 축산분뇨 개별처리시설 : 3개소 · 30백만원/ 7개소 · 59백만원
- 액비살포비 지원 : 이상기후로 상반기 미지출/ 100ha · 20백만원
- 액비저장조 설치 : 구제역 발생으로 인한 사업지연/ 2기 · 34백만원
- 가축분뇨 스킨드로다 보급사업 : 3개소 · 60백만원/ 3개소 · 60백만원

### □ 가축사육환경개선

- 축사환경개선(생균제지원)사업(군비) : 60호 · 30백만원/ 80호 · 40백만원
- 깨끗한 목장가꾸기 : 3개소 · 18백만원/ 5개소 · 20백만원
- 친환경축산물 인증농가지원 : 하반기 지출예정/ 7호 · 6백만원
- 친환경축산시설 · 장비 지원 : 15호 · 60백만원/ 22호 · 88백만원
- 친환경 축산농가 신기술정보지 보급(도비) : 50호 · 4백만원/ 50호 · 4백만원
- 가축생균제 지원사업 : 25호 · 25백만원/ 34호 · 34백만원
- 친환경 무항생제 사육보급 : 6,000두 · 54백만원/ 6,000두 · 54백만원

## 5. 가축방역 및 수산업 경영안정

### 이행과제 5-1 사전 예방적 가축 방역체계 구축

주요성과지표	'10계획/실적
사전예방원리에 입각한 가축방역 기반조성 : 4종/ 293백만원('09) ⇨ 8종/ 527백만원('10)	· 527백만원/310백만원 (60%)

#### □ 사전 예방원리에 입각한 가축방역 기반조성

- 전국일제소독의 날 공동방제단 지원 : 20회·131백만원/ 20회·131백만원
- 공수의 운영 : 6명·12백만원/ 6명·43백만원
- 소 브루셀라 채혈·보정 지원 : 8천두·70백만원/ 23천두·177백만원
- 가축질병 예방을 위한 쥐 구제 : 16호·추진중/ 30호·15백만원
- 젖소 번식장애 컨설팅 지원 : 추진중/ 2,800두·28백만원
- 가축전염병 예방을 위한 모기퇴치: 111개·19백만원/ 500개·40백만원
- 청정축산지역 소독약품 구입 : 2종·53백만원/ 4종·53백만원
- 가축방역약품 등 신속공급으로 초동방역강화 : 2종·25백만원/ 40백만원

#### □ 주요 가축질병 발생 최소화

- 가축예방주사 및 가생충구제 :2,416천두(수)·102백만원/ 4,500천두(수)·208백만원
- 소 아까바네 백신지원 : 5천두·15백만원/ 5천두·15백만원
- 소 전염성 비기관염 백신지원 : 5천두·5백만원/ 5천두·5백만원
- 송아지 설사예방약 지원 : 2천두·24백만원/ 2천두·24백만원
- 돼지유행성설사병 경구용 백신지원 : 3,300두·10백만원/3,300두·10백만원
- 종계 Ring 백신지원 : 205천수·43백만원/ 205천수·43백만원
- 닭 전염성 F낭병 예방약 지원 : 1,160천수·12백만원/ 1,160천수·12백만원
- 닭 감보로 백신지원 : 2,000천수·20백만원/ 2,000천수·20백만원
- 닭 뉴캐슬병 백신지원 : 1,000천수·4백만원/ 1,000천수·4백만원

## □ 축산물 브랜드 육성

- 축산물 브랜드 전시회 : 시기미도래/ 1회 · 5백만원
- HACCP 인증농가 지원 : 7호 · 추진중/ 8호 · 8백만원
- 쇠고기 이력추적제 : 6,208두 · 72백만원/ 97백만원

## 이행과제 5-2 내수면 어업 활성화

주요 성과 지표	'10계획/실적
내수면 수산자원 조성 : 3종/ 92백만원('09) ⇨ 10종/ 168백만원('10)	· 168백만원 /21백만원(13%)

## □ 내수면 수산자원 조성

- 경제성 어종 치어매입방류 : 추진중/ 48천미 · 14백만원
- 수산종묘 매입방류 : 추진중/ 60천미 · 32백만원
- 토종어류 치어구입 : 추진중/ 28천미 · 20백만원
- 치패매입방류 : 추진중/ 1백만패 · 15백만원
- 내수면 인공산란장 설치 : 1개소 · 9백만원/ 1개소 · 9백만원
- 어업인 공동 치어생산 지원 : 추진중/ 1개소 · 20백만원
- 미꾸라지 종묘생산 보급 : 추진중/ 1개소 · 14백만원
- 어로어업어구 지원사업 : 16호 · 3백만원/ 20호 · 4백만원
- 낚시터 환경개선사업 : 추진중/ 1개단체 · 23백만원
- 외래어종(블루길, 배스) 구제 : 3톤 · 9백만원/ 5.7톤 · 17백만원

## □ 수산기술 및 정보 지원

- 양식어업인 수산전문지 공급 : 27호 · 2백만원/ 27호 · 2백만원
- 자율관리 어업공동체 육성사업 : 1개소 · 50백만원/ 1개소 · 50백만원
- 양식어업인 경영안정 지원 : 3개소 · 3백만원/ 4개소 · 5백만원

## IV. 특수시책

### 1 명품농산물 TV 홈쇼핑 홍보·판매

- 소비자가 많이 활용하고 있는 TV홈쇼핑 및 인터넷 쇼핑몰 등을 통하여 지역농산물의 이미지 제고 및 판매촉진
- 새로운 유통망을 활용한 직거래로 농가소득 증대

#### □ 사업개요

- 사업기간 : 2010. 1. 1 ~ 12. 31
- 사업내용 : TV홈쇼핑 및 인터넷 쇼핑몰을 활용한 농특산물 홍보 및 판매
- 사업량 : TV홈쇼핑 및 인터넷 쇼핑몰 운영
- 사업비 : 85백만원
- 지원내용 : 홍보방송 촬영 및 프로그램 제작비, 정액방송비, 모델료, 쇼핑몰운영비, 택배비, 기타비용 등

#### □ 추진실적

- 우수농특산물 인터넷 쇼핑몰 운영 구축 완료  
⇒ 사업비 1,400천원 집행
- 보은황금곶간쌀, 황토쌀 TV홈쇼핑(1차) 홍보 및 판매 시행

#### □ 향후계획

- 보은황토사과 TV 홈쇼핑 판매계획

## 2

## 소 육질개선 및 사료비 절감을 위한 “조사료” 재배확대

- 초식가축 사육농가에 대한 “조사료”생산·이용 확대를 통한 축산물의 생산비 절감 및 품질 고급화로 축산업의 경쟁력 강화
- 겨울철 유휴농지를 이용한 “조사료” 재배로 경종농가 소득보전
- “조사료”재배면적 확대로 수입조사료를 대체하여 양질의 조사료 균형급여와 사료비 절감

### □ 사업개요

- 사업기간 : 2010. 10. ~ 2011. 5월말
- 지원대상 : 경종농가의 농지를 임대하여 사료작물을 재배하는 축산농가(단체)
- 사업비 : 120백만원(도비30%, 군비70%)
- 사업내용 : 축산농가에서 사료작물 재배를 위한 농지임대료 지원

### □ 추진실적

- 사료작물 재배단지 조성을 위한 세부 추진계획 수립
- 사업 신청 접수(10. 9월말까지 : 읍·면 사무소)

### □ 향후계획

- 사업신청서 검토 확인 후 대상자 선정
- 사료작물 종자 파종 확인 후 사업비 정산

## V. 주요현안사업

### 1 농업분야 일자리 창출

- 잠재농업인력의 선도농가 실무연수를 통한 영농정착 동기부여로 농업부문 신규인력 유입 촉진
- 농업인 복지향상 및 일자리 창출로 지역경제 활성화 유도

#### □ 사업개요

- 사업기간 : 2010. 1. ~ 12. 31
- 지원분야 : 창업농 멘토제 운영 외 4종
- 사업량 : 56명/ 5개사업
- 사업비 : 228백만원
- 지원내용 : 농업인 복지 및 농촌정착기반 조성

#### □ 추진실적

- 상반기 추진실적 : 25명/ 5개사업/ 76백만원(44%)
  - 창업농 멘토제 운영 : 2명/ 6백만원
  - 농가도우미 지원 : 13명/ 32백만원
  - 농산어촌체험마을 사무장채용 지원 : 5명/ 24백만원
  - 농업인턴제 운영지원 : 3명/ 11백만원
  - 정보화선도자 육성 : 2명/ 3백만원

#### □ 향후계획

- 당초 사업계획대로 완료될 수 있도록 사업홍보 및 추진

## 2

## 친환경 및 경관농업 시범단지 조성

- 탄부면 상장지구외 친환경 쌀 생산단지를 확대조성하고 인근 지역인 임한리 솔밭주변에 해바라기 등 경관작물을 식재하여
- 친환경을 주제로 한 지역 축제 등을 개최하여 우리지역의 청정 이미지를 대외적으로 홍보하고 농산물 등 판매하여 농촌소득증대

### □ 사업개요

- 사업기간 : 2010. 1. ~ 12. 31
- 위 치 : 탄부면 임한·상장리 일원
- 사업량 : 206.5ha(우렁이농법 200ha, 해바라기·청보리6.5ha)
- 사업비 : 685백만원(보조 615, 자담 70)
- 지원내용
  - 우렁이농법 : 종패, 유기질비료, 미량요소, 생산장려금, 보관관리비
  - 경관농업(2종) : 경영비 및 소득보전비 등

### □ 추진실적

- 영농자재공급지원 : 3종/ 406백만원  
(종패, 유기질, 미량요소, 병해충방제)

### □ 향후계획

- 수매 생산장려금 및 보관관리비 집행 : 11월중
- 경관농업추진 및 집행 : 7월 ~11월

- 쌀시장 개방과 웰빙시대에 소비자가 선호하는 고품질쌀 생산 단지 육성을 통한 보은 황토쌀의 명품화로 보은쌀 이미지 제고 및 소득증대 도모

#### □ 사업개요

- 사업기간 : 2010 1. ~ 12. 31
- 지원대상 : 보은황토쌀 계약재배농가 및 RPC
- 사업량 : 3개소(대상지역 : 군내 3개 RPC 관할구역)
- 사업비 : 506백만원(보조 457, 자담 24)
- 지원내용 : 미량요소, 생산장려금, RPC저온시설보관관리비

#### □ 추진실적

- 미량요소 공급지원 : 400ha/80백만원

#### □ 향후계획

- 생산장려금 및 RPC저온시설보관관리비 집행 : 11월(수매완료후)

## 4

## 각종 비료지원

- 토양개량제, 유기질 비료 등 각종 비료의 지원으로 토양의 물리·화학적 구조를 개선하고 농가 경영비 부담을 경감
- 친환경 비료지원으로 미래 농촌의 친환경 농업 구현

### □ 사업개요

- 사업기간 : 2010 1. ~ 12. 31
- 위 치 : 보은군 일원
- 사업량 : 20,866톤
- 사업비 : 3,893백만원

### □ 2010년도 비료지원 현황 및 계획

세부 사업명		사업량 (ha,톤)			사업비(백만원)				
		계획	실적	비율	계	국비	도비	군비	자담
계		20,866톤	12,089톤	58%	3,893	1,593	260	1,479	561
맞춤형 비료	소득보전 친환경영농자재	1,789톤	1,789톤	100%	867		260	607	
	맞춤형 논비료	352톤	352톤	100%	164			164	
	맞춤형 화학비료	2,000톤	650톤	33%	1,000			500	500
토양 개량제	규 산 질	4,907톤	4,907톤	100%	637	637			
	석 회 질	1,965톤	1,965톤	100%	285	285			
유기질 비료	유기질(국비)	9,406톤	1,980톤	21%	498	498			
	소득보전친환경	337톤	337톤	100%	173	173			
미량 요소	삼광벼 도복방지용	73톤	73톤	100%	121			85	36
	황토쌀단지	24톤	24톤	100%	80			64	16
	친환경농업 일반단지	6톤	5톤	83%	20			20	
	친환경쌀생산시범단지	7톤	7톤	100%	48			39	9

## □ 추진상황

- 지역별, 사업별 성격에 맞는 비료 공급으로 영농기반 마련
- 토양개량제, 미량요소, 친환경비료 등 공급 완료

## □ 향후계획

- 일반 화학비료 시비 관행에서 유기질비료를 시용할 수 있도록  
대 농민 홍보지도 필요

## 5

## (주)속리산유통 운영 활성화 추진

- 시장개방 확대, 대형유통업체 확산 등 유통환경 변화에 능동적 대처
- 산지와 소비지간의 유통체계 개선으로 농가소득 증대 기여
- 농산물의 경쟁력 강화를 위한 고품질화, 친환경화, 조직화 유도

## □ 사업개요

- 회사명칭 : 농업회사법인 (주)속리산유통
- 자본규모 : 45.5억원(2010년 현재)
  - ※ 2011년까지 100억원 증자계획
- 회사형태 : 주식회사형 농업회사법인
- 취급품목 : 대추, 사과, 배, 쌀, 한우 등

## □ 추진실적

- 주요농산물 수출 현황

품명	물량	국가명	금액	비고
배(화산)	104톤	대만	181,160천원	

- 감자 계약재배 : 15농가/8.25ha
- 사탕옥수수 시범 계약재배 : 21농가/8ha
- TV 홈쇼핑 쌀 홍보·판매 : 100톤
- 건대추 농가방문 수매 : 12농가/3.5톤
- (주)속리산유통 자본금 증자 : 1,349백만원
- (주)속리산유통 제1기 정기주주총회 : 2010. 3. 31

## 6

## 고능력 한우 유전자원센터 조성(3차년도)

- 우량한 혈통의 한우를 집중 육성하여 사육기반을 확대하고, 속리산 관광자원과 연계한 보은지역의 핵심사업으로 특화화하여 한우 산업 발전을 도모하고 농가소득증대 기여
  - 고능력 한우 유전자원센터를 설립하여 우량 유전자원 생산
  - 한우 고급육 생산농가에 품질 좋은 송아지 생산 공급

### □ 사업개요

- 사업기간 : 2008. ~ 2011.(4개년)
- 위 치 : 보은군 마로면 기대리 산11-1번지일원
- 부지면적 : 6.65ha(농지 및 목장용지 1.65ha, 임야 5ha)
- 사업규모 : 한우 550두 규모(1차년도 200두, 2차년도 350두)
- 사 업 비 : 8,500백만원 (도 전략사업 : 8,500백만원)

### □ 추진실적

- 실시 설계 완료에 따른 세부계획 확정
- 공유 재산 취득 군정조정위원회 및 군의회 승인
- 건축허가
- 부지정리 및 진입교량 완공

### □ 향후계획

- 건축공사(전기, 소방시설 포함)8,102m<sup>2</sup> 착공 및 완료(11월중)
- 초지조성 허가 및 착공
- 문화재 조사 실시