

2008년 군정주요업무
상반기 추진실적 및 하반기계획

농 축 산 과

목 차

I. 기본현황	3
II. '08년 비전과 전략목표 추진체계	4
III. 전략목표별 추진실적 및 하반기 계획	5
전략목표 1 살고 싶은 농촌 실현	5
전략목표 2 고품질 쌀 생산과 친환경 농업육성	8
전략목표 3 고품질 안정 농특산물 생산, 유통촉진	12
전략목표 4 고품질 보은황토대추육성	16
전략목표 5 축산업의 경영안정	18
전략목표 6 가축방역 및 수산업의 경영안정	21
IV. 특수시책	24
① 고품질 우량종자 자체공급	24
② 내고향 친환경쌀 애용운동추진	25
③ 보은황토 대추,사과 TV홈쇼핑 홍보,판매	26
④ 겨울철 대단위 사료작물(청보리)재배단지 조성	27
V. 주요 현안사업	28
① 친환경 및 경관농업 시범단지 조성	28
② 대추 집단재배 면적 확대	30
③ 탄부 상장~임한간 국도변 농경지 대추나무 식재 및 관리	31
④ 고능력 한우 유전자원센터 조성(2차년도)	32

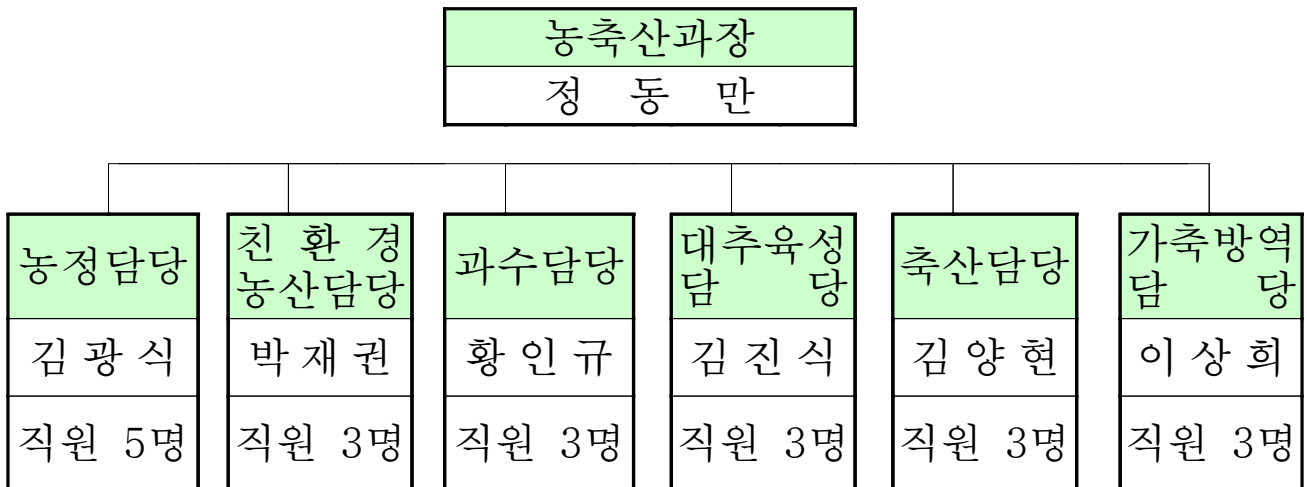
I. 기본현황

1 주요기능

- 농정의 종합 기획, 신활력사업 추진
- 고품질 쌀생산 및 친환경농업 육성
- 지역농산물 명품화 및 생산기반 조성
- 보은황토대추 육성
- 축산농가 경영안정
- 가축방역 및 수산업 경영안정

2 기구 및 정원

- 6담당 - 정원 27명



- 정·현원

(정원/현원)

계	5급	6급	7급	8급	9급	기능직	공익 수의사
26 27	1 1	7 6	8 7	7 5	2 6	1 1	1 1

Ⅱ. '08년 비전과 전략목표 추진체계

비
전

풍요로운 농촌 살고 싶은 농촌



전략목표	살고 싶은 농촌 실현	고품질 쌀 생산과 친환경 농업육성	고품질 안전 농특산물 생산·유통 촉진	고품질 보은항토 대추 육성	축산업의 경영안정	가축방역 및 수산업 경영안정
이 행 과 제	① 쾌적한 삶의 공간조성으로 농촌 복지향상 ② 선도농업인 육성과 정보역량 강화 ③ 제2기 신활력 사업 총괄 추진	① 고품질 쌀 생산기반 확충 ② 친환경 안전 농산물 생산 육성	① 고부가가치 지역 특화 작목 집중 육성 ② 핵심전략 품목 육성 및 수출 확대 ③ 지역농산물 명품화 사업	① 대추생산 기반조성 ② 대추가공 및 유통 시설 확충	① 축산업의 선진경영 및 사육기반 확충 ② 친환경 축산기반 조성	① 사전 예방적 가축방역 체계 구축 ② 내수면 어업 활성화

Ⅲ. 전략목표별 추진실적 및 하반기 계획

1. 살고 싶은 농촌 실현

이행과제 1-1 쾌적한 삶의 공간 조성으로 농촌 복지여건 향상

주 성 과 지 표

- ▶ 농업·농촌 복지기반 확충(9억) : 4,523명('07)→5,724명('08)
- ▶ 농촌마을 쾌적한 삶의 공간조성(2억) : 4개소('07)→5개소('08)

□ 추진실적

① 농업인의 경영안정지원

- 주민소득지원 및 생활안정자금지원 : 1,541백만원(상반기대상자확정, 50%)
- 도 농어촌개발기금지원 : 20명/ 680백만원(대상자확정, 50%)
- 농업경영컨설팅지원 : 10농가/ 80백만원(계약완료, 50%)

② 농업·농촌 복지기반 확충

- 농업인자녀학자금지원 : 1,600명/ 453백만원(2분기완료, 50%)
- 농업인영유아양육비지원 : 5,000명/ 447백만원(상반기완료, 50%)
- 농가도우미지원사업 : 40명/ 84백만원(23명보조금교부결정, 55%)
- 농업인 재해 안전공제료 지원 : 7,635명/505백만원(6,166명, 81%)

③ 농촌마을 쾌적한 삶의 공간 조성

- 녹색농촌체험마을조성사업 : 1개소/ 200백만원(설계중, 50%)
- 농산어촌체험마을 사무장채용지원 : 2개소/ 24백만원(상반기완료, 50%)
- 도농(1사1촌)교류기반 구축사업 : 1개소/ 20백만원(설계중, 50%)
- 농촌축제지원사업 : 1개소/ 20백만원(9월계최예정, 50%)
- 경관보전 직불제사업 : 4지구/ 27백만원(시기미도래, 40%)

이행과제 1-2 선도 농업인 육성과 정보 역량 강화

주요성과지표

- ▶ 농촌지역개발 선도인력육성(10억) : 35명('07)⇨33명('08)
- ▶ 농업 정보 활성화 촉진 : 36백만원('07)⇨37백만원('08)

□ 추진실적

① 농촌지역개발 선도인력육성

- 후계농업인 육성(3종) : 24명/ 1,487백만원(대상자확정, 40%)
- 창업농후견인제 지원 : 1명 / 5백만원(대상자확정, 50%)
- 우수농업인 선진농업국 연수 : 10명/ 18백만원(완료)
- 농업경영인단체 육성 : 7종/ 65백만원(5종시기미도래, 35%)

② 농업 정보 활성화 촉진

- 농산물전자상거래 택배비 지원 : 2,300건/ 9백만원(대상자확정, 40%)
- 농업정보화자매결연사업 : 1개단체/ 22백만원(추진중 50%)
- 정보화선도자 육성사업 : 300회/ 6백만원(225회 75%)

이행과제 1-3 제2기 신활력사업 총괄 추진

주요성과지표

- ▶ 신활력사업 추진상황보고회 : 14회('07) ⇒ 18회('08)
- ▶ 핵심리더 협의체 운영강화 : 4개단체 비정례회('07) ⇒ 4개단체 정례회의 24회 개최('08)

□ 사업개요

- 추진기간 : 2008~2010(3년간)
- 사업비 : 국비 8,700백만원(2008년 2,900백만원)
- 제2기 사업방향 : 소프트웨어 위주의 농촌활력증진사업
- 계획승인 : 2008. 2. 29.(세부추진계획 수립 2008. 4. 18)

□ 추진실적

- 지역혁신체계 구축사업 : 네트워크 구축 및 핵심리더 양성
185백만원(교육계획수립완료, 40%)
- 브랜드한우 육성 : 품질관리 및 교육, 마케팅사업
760백만원(육질개선사업실시, 16%)
- 황토대추 명품화육성 : 조직역량강화 및 마케팅사업
707백만원(마케팅육성연구등, 20%)
- 감성농촌체험산업 육성 : 사과·농촌체험 역량 및 기반 강화
1,248백만원(체험인프라구축, 40%)

□ 향후계획

- 지역혁신체계 구축사업 : 공무원·품목리더 교육(165명)
- 브랜드한우 육성 : 전용수송차량 구입(1조), 전자경매시스템 구축
- 황토대추명품화육성 : 재배DB구축, 대추축제, CF등 홍보마케팅
- 감성농촌체험산업 육성 : 인력양성, 체험기반 강화, 전국체험행사

2. 고품질 쌀 생산과 친환경 농업육성

이행과제 2-1 고품질 쌀 생산 및 기반확충

주요성과 지표

- ▶ 고품질벼 재배면적확대 : 96%('07) ⇨ 97%('08)
- ▶ 고품질 쌀 생산을 위한 시설장비지원 : 6종 / 1,368백만원('07) ⇨ 8종 / 1,700백만원('08)

□ 추진실적

① 고품질 쌀 생산 및 영농시설·장비지원

- 보은황토쌀생산단지조성 : 534ha/ 403백만원(일부사업완료, 50%)
- 소득보전바이오친환경영농지원 : 4,769ha/ 874백만원(사업완료, 100%)
- 못자리 뱅크설치지원 : 1개소/ 257백만원(설치완료, 100%)
- 농약안전사용 장비지원 : 801개/ 24백만원(공급완료, 100%)
- 맞춤형 농기계 공급사업 : 3종/ 292백만원(공급완료, 100%)
- 고품질 우량종자 공급 : 705포/ 40백만원(공급완료, 100%)
- 친환경 작물 종자대 지원 : 274.45ha/ 59백만원(대상자확정, 50%)
- 농기계 순간충전기 공급사업 : 44대/ 9백만원(일부 공급, 80%)

② 고품질 쌀 생산을 위한 영농기반 조성

- 벼 병해충 방제지원 : 4,494ha/ 112백만원(추진중, 60%)
- 긴급 병해충 방제 : 190ha/ 11백만원(갈색여치방제, 100%)
- 못자리용 제품 상토공급 : 3,646ha/ 536백만원(공급완료, 100%)
- 노력절감형 육묘상자공급 : 133,750개/ 107백만원(공급완료, 100%)
- 토양개량제 살포비지원 : 1,746톤/ 35백만원(살포완료, 100%)

③ 고품질 쌀 생산·유통기반 시설 확충

- 쌀 저온저장고 지원 : 2개소/ 250백만원(대상자확정, 50%)
- RPC 벼 매입자금 이자보전 : 3개소/ 48백만원(시기미도래)
- 건조저장시설 증설사업 : 2개소/ 1,100백만원(대상자확정, 50%)
- 고품질쌀생산 RPC냉각장치 설치 : 1개소/25백만원(대상자확정, 50%)
- 벼 건조기 지원사업 : 20대/140백만원(1회추경 반영, 대상자선정중)

이행과제 2-2 친환경 안전농산물 생산육성

주요성과 지표

- ▶ 친환경 농산물 재배면적확대 : 231ha('07) ⇒ 280ha('08)
- ▶ 친환경 쌀 생산을 위한 시설장비지원 : 8종 / 834백만원('07) ⇒ 9종 /1,099백만원 ('08)

□ 추진실적

① 소득보전 직접지불제 사업 확대

- 쌀소득등보전 직불제 : 5,500ha/ 3,850백만원(이행사항점검, 60%)
- 벼 재배농가 소득직불제 : 5,520ha/ 643백만원(이행사항점검, 60%)
- 친환경농업 직접지불제 : 192ha/ 80백만원(이행사항점검, 60%)
- 조건 불리지역 직불제 : 731ha/ 292백만원(대상자확정, 50%)
- 경관밀원작물 재배사업 : 16ha/ 50백만원(대상자확정, 50%)

② 친환경농업 단지조성 및 육성

- 친환경 쌀 생산시범단지조성 : 155ha/ 152백만원(일부사업완료, 60%)
- 친환경 농산물 인증농가지원 : 96농가/ 29백만원(추진중, 60%)

- 친환경 농업지구 조성사업 : 1개소/ 410백만원(사업추진중, 75%)
- 친환경농업 기초 거점단지 조성 : 3개소/ 45백만원(2개소완료, 70%)
- 친환경 지역명품화 단지육성 : 1개소/ 200백만원(사업완료)
- 댐 규제지역 친환경농업육성 : 5개소/ 186백만원(일부사업완료, 60%)

③ 친환경 농업을 위한 영농·자재지원

- 친환경 농약통 공급 : 176개/ 53백만원(공급완료, 100%)
- 친환경 쌀 생산(종이멀칭재배)지원 : 2개소/ 39백만원(추진완료, 100%)
- 친환경 쌀 포장재지원 : 48천매/ 24백만원(시기미도래, 20%)
- 내고향 친환경인증쌀 애용추진 : 3종/ 14백만원(추진중, 20%)
- 친환경 영농자재 공급 : 2개소/ 80백만원(일부사업완료, 60%)
- 원예작물 천적활용 해충방제 : 4ha/ 28백만원(사업추진중, 60%)
- 친환경 쌀 소포장기 공급 : 1식/ 65백만원(대상자확정, 60%)
- 친환경농업 실천농업인 신기술정보지보급 : 332부/ 2백만원(보급중, 60%)
- 친환경 농업 우렁이 종패지원 : 83ha/ 41백만원(공급완료, 100%)
- 유기질비료 지원사업 : 7,255톤/ 254백만원(사업추진중, 90%)
- 콩재배 일관 기계화사업 : 2개소/ 32백만원(농기계구입중, 60%)
- 폐비닐 수거비 지원 : 570톤/ 17백만원(대상자확정, 50%)

3. 고품질 안전 농특산물 생산·유통 촉진

이행과제 3-1 고부가가치 지역특화 작목 집중육성

주요성과지표

▶ 선진 과학영농 특화지구 육성
: 19종 / 4,561백만원('07) ⇨ 21종 / 4,690백만원('08)

□ 추진실적

① 농산물 생산기반시설의 확충

- 과학영농 특화지구 육성사업
 - 왜성사과원 조성 외 38종/ 3,834백만원(추진중, 45%)
- 소규모 농산물 유통시설 설치지원 : 714m²/ 536백만원(설치중, 50%)
- 황토사과 저온저장고 지원 : 198m²/ 150백만원(설계중, 30%)
- 농산물 물류표준화사업 : 4종/ 290백만원(추진중, 50%)
- 고추비가림 하우스 지원(향토) : 2.5ha/ 388백만원(설치중, 40%)
- 시설채소 하우스 지원(향토) : 2.2ha/ 335백만원(설치중, 40%)
- 인삼가공시설 및 장비 지원 : 3종/ 118백만원(기초공사중, 40%)
- 친환경 장류공장 메주건조장 지원 : 1개소/ 10백만원(설계중, 30%)

② 고부가가치 농산물 집중육성

- 고품질 시설채소 생산지원 : 2ha/ 210백만원(설치중, 40%)
- 고추명품화 지원 : 3종/ 195백만원(추진중, 40%)
- 인삼재배 지원 : 지주목외 1종/ 114백만원(선정중, 30%)
- 약초단지 조성 : 2.1ha/ 120백만원(추진중, 50%)
- 배추무사마귀병 방제 : 12.9ha/ 10백만원(추진중, 40%)
- 인삼식재 이식기 지원 : 5대/ 9백만원(공급완료)
- 인삼길항 미생물제 지원 : 66ha/ 50백만원(선정중, 30%)

주요성과지표

▶ 수출농산물 포장재 지원사업
: 14,000매/ 21백만원('07) ⇒ 16,000매/ 24백만원('08)

□ **추진실적**

① **수출활성화를 위한 지원확대**

- 농산물 수출단지육성 지원 : 1개소/ 285백만원(기초공사중, 50%)
- GAP 운영관리비 : 1개소/ 150백만원(업체 선정중, 30%)
- 신선농산물 수출물류비 지원 : 3종/ 65백만원(수출 105톤, 30%)
- 수출농산물 포장재 지원 : 16,667매/ 25백만원(추진중, 50%)
- 시설하우스 방열기 지원 : 2.2ha/ 156백만원(추진중, 30%)
- 원예단지 우수 난방시설 설치지원 : 3대/ 15백만원(추진중, 30%)

② **고품질 과수생산을 위한 지원**

- FTA기금 과수산업육성사업 : 10종/ 484백만원(추진중, 45%)
- 과수재배용 유기질비료 지원 : 62,678포/ 351백만원(추진중, 90%)
- 고품질 과수생산 지원 : 2종/ 386백만원(추진중, 50%)
- FTA기금 과원폐원 지원 : 6.6ha/ 266백만원(추진중, 40%)
- 과수 동력제초기 지원 : 36대/ 90백만원(추진중, 60%)
- 농작물 재해보험 지원 : 85ha/ 73백만원(사업완료)
- 과수원 정비 지원 : 6.1ha/ 40백만원(추진중, 50%)
- 과수농업인 선진지 견학 : 10명/ 15백만원(선정중, 30%)

- 과수 긴급병해충 방제지원 : 2종/ 18백만원(시기 미도래)
- 포도동력 운반차 지원 : 5대/ 15백만원(선정중, 30%)
- 과일당도 측정기 지원(농협협력) : 1대/ 130백만원(대상자선정중, 50%)
- 과수동력 가지절단기 지원 : 4대/ 9백만원(추진중, 50%)

이행과제 3-3 지역농산물 명품화 사업

주성과지표

▶ TV등 각종매체 홍보 : 8종/ 270백만원('07) ⇒ 11종/ 301백만원('08)

□ 추진실적

① 농특산품 홍보용포장재 제작 지원

- 보은황토배 포장재 제작 : 55,000매/ 74백만원(추진중, 30%)
- 보은황토사과 소포장재 제작 : 20,000매/ 50백만원(추진중, 30%)
- 보은황토쌀 출하업체 포장재 제작 : 50,000매/ 20백만원(시기 미도래)
- 우수농산물 홍보용 쇼핑백 제작 : 4,000매/ 12백만원(추진중, 50%)
- 보은황토고추 포장재 제작 : 16,000매/ 8백만원(추진중, 30%)
- 농특산품 관광 안내소책자 제작 : 4,000매/ 6백만원(사업완료)

② 지역 농특산품 홍보 강화

- TV등 각종매체 홍보 : 11종/ 301백만원(추진중, 50%)
- 보은황토 농산물 홍보간판 교체 및 보완 : 2개소/ 40백만원(사업완료)
- 명품농산물 TV홈쇼핑 홍보지원 : 4회/ 148백만원(시기 미도래)
- 보은황토사과 소비지 축제 : 1회/ 10백만원(시기 미도래)

- 대도시 관측 홍보행사(배, 포도) : 2회/ 8백만원(시기 미도래)
- 신문제호돌출광고 : 2월(10개신문)/ 50백만원(추진중, 50%)
- 대도시 LED광고(농협협력) : 2개소/ 48백만원(계획수립중, 30%)
- 유통회사 설립 및 운영을 위한 용역 : 1식/ 50백만원(선정중, 30%)
- 유통회사 설립 출자금 확보 : 1회/ 1,000백만원(7월중 TF팀구성추진)

4. 고품질 보은황토대추 육성

이행과제 4-1 대추 생산기반 조성

주요성과지표

- ▶ 대추생산기반조성 : 5종/2,016백만원('07)
⇒ 5,875백만원('08)

□ 추진실적

- 대추과원 조성 : 267ha /1,201백만원(193ha 식재, 72%)
- 대추과원 지주목 : 197ha / 689백만원(83ha 설치, 42%)
- 대추과원 관수시설 : 4종 / 644백만원
 - 점적관수 : 51ha / 153백만원(21ha, 41%)
 - 스프링쿨러 : 25ha / 170백만원(10ha 설치, 40%)
 - 소형관정시설 : 86공 / 86백만원(26공 설치, 30%)
 - 배수시설 : 56ha / 235백만원(20ha, 36%)
- 대추비가림재배시설 : 15.91ha / 3,341백만원(10.52ha, 66%)

□ **향후계획**

- 과원 조성 및 생산시설 조기 완료 추진
- 고품질 대추생산을 위한 대추비가림 재배시설 등 지원확대

이행과제 4-2 대추가공 및 유통시설 확충

**주
성
과
지
요
요**

- ▶ 대추가공 및 유통시설 확충
: 6종 408백만원('07) ⇨ 2종 870백만원('08)
- ▶ 대추홍보강화 : 2종 295백만원('07) ⇨ 4종 540백만원('08)

□ **추진실적**

1 대추가공 및 유통시설 확충(1회추경 반영)

- 대추저온저장시설 : 990㎡ / 750백만원(계획수립중, 20%)
- 임산물표준출하지원 : 1개소 / 120백만원(계획수립중, 20%)

2 대추경쟁력 강화를 위한 홍보사업

- 보은황토대추 홍보 TV광고료 : 300백만원(계획수립중, 20%)
- 보은황토대추 지리적표시 및 단체표장 등록 : 40백만원(추진중, 30%)
- 대도시 등 소비지 판촉 홍보 : 10회/ 40백만원(시기미도래)
- 전통대추 장 담그기 체험장 조성 : 1식/ 160백만원(계획수립중, 20%)

□ **향후계획**

- 조기 사업 발주로 연내 사업완료 추진

5. 축산업의 경영안정

이행과제 5-1 축산업의 선진경영 및 사육기반 확충

주 요 성 과 지 표

- ▶ 쇠고기 1등급 출현율 향상 : 47%('07) ⇨ 50%('08)
- ▶ 주요가축의 품질고급화 : 7종/322백만원('07) ⇨ 8종/275백만원('08)
- ▶ 축산업 선진화로 경영안정 도모
: 8종/419백만원('07) ⇨ 6종/545백만원('08)

□ 추진실적

① 주요가축의 품질 고급화

- 한우 광역브랜드 육성(한우 번식핵군 조성) : 3,750두/ 75백만원 (700두, 19%)
- 한우광역브랜드 육성(한우 품질고급화 장려금) : 780두/ 117백만원(335두, 43%)
- 젓소산유능력검정 : 840두/ 42백만원(550두, 65%)
- 육우거세장려금 : 430두/ 9백만원(150두, 35%)
- 고능력돼지 액상정액공급 : 2,720두/ 41백만원(1,000두, 37%)
- 젓소 번식장애 컨설팅 : 1,370두/ 14백만원(690두, 50%)
- 한우종축등록지원사업 : 12,000두/ 67백만원(6,600두, 55%)
- 출품축 참가보상 : 15두/ 3백만원(시기미도래)
- 보은황토(미네랄)블록 지원 : 10,000개/ 100백만원(대상자확정, 50%)
- TMR자가배합기 지원 : 2개소/ 120백만원(대상자확정, 50%)

② 축산업 선진화로 경영안정 도모

- 송아지생산안정제 : 2,200두/ 44백만원(3,500두, 160%)

- 송아지생산안정사업 가입우 사료지원 : 5,000두/ 150백만원(2,000두, 40%)
- 한우다산장려금 지원 : 5,000두/ 250백만원(사업홍보, 50%)
- 송아지 경매시장 활성화 지원 : 1,000두/ 50백만원(사업홍보, 50%)
- 양봉 화분사료 공급 : 40,400kg/ 141백만원(100백만원, 70%)
- 양봉농가 개량벌통 보급사업 : 750통/ 48백만원(대상자확정, 50%)
- 가축공제사업 : 38호/ 32백만원(17호, 53%)
- 낙농헬퍼(도우미)지원사업 : 120일/ 18백만원(80일, 66%)

③ 축산물 소비 홍보 강화

- 축산물브랜드 전시회 참가업체 지원 : 1회/ 5백만원(시기미도래)
- 학교 우유급식 : 770명/ 52백만원(770명, 50%)

④ 조사료생산 기반확충사업

- 조사료 생산 장비 지원 : 2조/ 130백만원(추진중, 50%)
- 조사료 생산 전용트랙터 지원 : 2대/ 170백만원 (추진중, 50%)
- 사료작물 재배지 임차(9년) : 10,395m²/ 66백만원(임차진행, 50%)
- 연결체 기계, 장비 지원 : 2개소/ 260백만원(1개소)
- 조사료생산 연결체 제조, 운송비 지원 : 500톤/ 25백만원(200톤, 40%)
- 겨울철 대단위 사료작물 시범단지 조성 : 200ha/ 120백만원(시기미도래)
- 대단위 사료작물 시범단지 종자대 지원 : 40톤/ 40백만원(시기미도래)

이행과제 5-2 친환경 축산기반 조성

주요성과지표

- ▶ 가축분뇨 해양배출량 감축 : 12천톤('07) ⇨ 9천톤('08) 감25%
- ▶ 조사료 자급율 증가 : 85%('07) ⇨ 86%('08)

□ 추진실적

① 자연순환형 가축분뇨 처리체계 구축

- 축산분뇨처리시설 지원 : 6개소/ 66백만원(2개소)
- 액비 살포비 지원 : 40ha/ 6백만원(대상자확정, 50%)
- 퇴액비 시범포 육성 : 1개소/ 2백만원(대상자확정, 50%)
- 축산용 톱밥 제조시설 지원사업 : 1개소/ 60백만원(완료)
- 가축분뇨처리스키드로다 보급 : 3대/ 60백만원(대상자확정, 50%)

② 가축사육환경개선

- 축사환경개선(생균제지원)사업 : 80호/ 80백만원(대상자확정, 50%)
- 가축생균제구입지원 : 172호/ 172백만원(대상자확정, 50%)
- 미생물발효기 지원사업 : 10대/ 80백만원 (대상자확정, 50%)
- 발효사료 및 생균제 제조시설 장비지원 : 5개소/ 50백만원(대상자확정, 50%)
- 깨끗한 목장 가꾸기 : 10개소/ 20백만원(7개소, 70%)
- 친환경축산물 인증농가지원 : 3호/ 1백만원(대상자확정, 50%)
- 친환경 축산시설, 장비 지원 : 25호/ 100백만원(8호, 30%)
- 양계니플급수기 보급 : 7호/ 42백만원(3호, 43%)
- 축사송풍(훤)시설 보급 : 82개소/ 160백만원(66개소, 80%)

6. 가축방역 및 수산업 경영안정

이행과제 6-1 사전 예방적 가축 방역체계 구축

주요성과지표

- ▶ 사전 예방원리에 입각한 가축방역 기반조성 : 4종/ 293백만원('07) ⇨ 5종/ 432백만원('08)

□ 추진실적

① 사전 예방원리에 입각한 가축방역 기반조성

- 공동방제단 약품·운영비 지원 : 20회/ 125백만원(94백만원, 75%)
- 소 브루셀라 채혈·보정 지원 : 33천두/ 266백만원(100백만원, 40%)
- 가축방역약품 등 공급으로 초동방역 강화 : 20백만원(5백만원, 25%)
- 축사입구 차량소독시설 설치 지원 : 20개소/ 60백만원(대상자확정, 30%)
- 공동방제단 방역장비 구입 : 15대/ 21백만원(농가및장비확정, 30%)

② 주요 가축질병 발생 최소화

- 가축예방주사 및 기생충구제 : 2,440천두/ 97백만원(78백만원, 81%)
- 소 아까바네 백신지원 : 5천두/ 15백만원(완료)
- 소 전염성 비기관염 백신 지원 : 5천두/ 5백만원(9월 실시)
- 송아지 설사예방약 지원 : 2천두/ 24백만원(완료)
- 돼지 단독·콜레라 혼합백신 지원 : 25천두/ 6백만원(8월 실시)
- 닭 감보로 백신 지원 : 2,000천수/ 20백만원(완료)
- 닭 뉴캐슬병 백신 지원 : 1,000천수/ 4백만원(2백만원, 50%)
- 가축질병예방을 위한 쥐구제사업 : 15호/ 15백만원(대상자확정, 30%)
- 생석회 구입 : 1,000포/3백만원(추진중, 20%)

□ 향후계획

① 사전 예방원리에 입각한 가축방역 기반조성

- 닭 사육농가를 대상으로 생석회, 소독약 등을 공급하고, 쥐잡기 구제사업을 추진하여 조류인플루엔자 발생 방지

② 주요 가축질병 발생 최소화

- 가축방역 미접종 두수 90천두에 대하여는 시기별로 접종 실시하여 전염병 발생 미연에 방지
- 브루셀라병 조기근절을 위한 지속적인 검진 및 예방 홍보로 청정 축산물 생산

이행과제 6-2 내수면 어업 활성화

주요 성과지표

- ▶ 내수면 수산자원 조성 : 2종/ 113백만원('07) ⇨ 3종/ 92백만원('08)

□ 추진실적

① 내수면 수산자원 조성

- 경제성 어종 치어 매입방류 : 186천미/ 64백만원(어종확정, 50%)
- 내수면 인공산란장 설치 : 128m²/ 8백만원(완료)
- 어업인 공동 치어생산 지원 : 1개소/ 20백만원(완료)

② 수산기술 및 정보 지원

- 양식어업인 수산전문지 공급 : 22호/ 2백만원(2/4분기공급완료, 50%)

□ 향후계획

- 7~8월에 치어 방류하고 수산자원 조성하여 내수면어업 활성화

V. 특수시책

1 고품질 우량종자 자체 공급

- 2007년 채종포에서 생산한 추청벼 우량종자를 군비 일부 보조로 추청벼 재배농가에 공급하여
- 고품질 황토쌀 생산기반 구축으로 대외 경쟁력 향상과 이미지 제고

□ 사업개요

- 사업명 : 추청벼 자체생산 종자공급
- 사업량 : 1,442포(40kg/포)
- 사업비 : 75백만원(보조50%, 자담50%)
- 사업내용 : 남보은농협에서 구매할 금액의 일부를 군비지원

□ 추진실적

- 사업량 : 705포(40kg/포)
- 사업비 : 36.6백만원(보조50%, 자담50%)
- 추진실적 : 신청분 전체 공급완료(273농가/705포대)

□ 향후계획

- 추진기간 : 2008. 1. ~ 4. 30.
- 종자공급 : 남보은농협
- 종자신청 : 보은군(농축산과)
- 공급대상 : 황토쌀 생산농가, 친환경쌀 재배농가, 고품질쌀 생산단지, 지역명품화작목육성단지, 청정농산물 생산단지, 추청벼 재배희망농가, 못자리뱅크 등

2

내고향 친환경쌀 애용운동 추진

- WTO 쌀 수입개방 등에 따른 우리농산물 애용과 웰빙시대를 맞아 밥맛 좋고 건강에 좋은 친환경인증 쌀 소비촉진을 위한
- 대량소비처, 음식업소에 보은군수 현판을 제작 설치하여 이용 손님들에게 신뢰감 조성과 농업인의 생산의욕고취

□ 사업개요

- 사업명 : 친환경인증 쌀 애용운동 추진
- 사업량 : 3종
- 사업비 : 14백만원(군비100%)
- 사업내용 : 친환경인증쌀 이용업소에 현판, 현수막, 수저통세트 지원, 친환경쌀 애용업소에 대한 홍보 등

□ 추진실적

- 추진실적 : 3개업소(20%)

□ 향후계획

- 추진기간 : 2008. 6. ~ 수급 안정시까지
- 추진주체 : 보은군(농축산과)
- 지원대상 : 친환경 인증쌀 애용업소
- 지원내용

(단위 : 천원)

구분	사업량	단가	사업비 내역			비고
			계	군비	자담	
계	3종		13,830	13,830		
LCD 현판제작	20개	262	5,240	5,240	-	
홍보액자	20개	73	1,460	1,460	-	
수저통세트 (수저통,물통)	각400개	18	7,130	7,130		

3

보은황토 대추·사과 TV홈쇼핑 홍보·판매

- TV홈쇼핑을 통하여 우수한 우리 지역 농산물의 이미지 제고 및 판매촉진
- 새로운 유통망을 활용한 농산물 직거래로 농가소득 증대

□ 사업개요

- 사업기간 : 2008. 1. 1 ~ 12. 31
- 사업내용 : TV홈쇼핑을 활용한 농특산물 홍보 및 판매
- 사업량 : 4회(대추, 사과 각 2회)
- 사업비 : 148백만원
- 지원내용 : 홍보방송 촬영 및 프로그램 제작비, 정액방송비, 모델료, 택배비 지원, 기타비용 등

□ 향후계획

(단위 : 천원)

사업내용	사업량	사업단가	사업비	비고
합 계	2종		148,000	
TV홈쇼핑	4회	25,000	100,000	
택배비	12,000개	4	48,000	

4

겨울철 대단위 사료작물(청보리 등) 재배단지 조성

- 최근 곡물가격 급등에 따른 배합사료가격 인상 및 조사료 수급 불안, 축산물 가격 하락 등 대내외적인 영향으로 축산 농가가 어려운 실정으로
- “청보리” 등 동계 사료작물 생산·이용 확대를 통한 생산비 절감 및 품질 고급화로 축산업 경쟁력 강화

□ 사업개요

- 사업기간 : 2008. 6. ~ 2009. 5. 31
- 지원대상 : 겨울철 논을 임차하여 사료작물 재배를 희망하는 축산단체(농가)
- 사업비 : 196백만원
- 사업내용 : “청보리” 등 동계 사료작물 재배·수확에 소요되는 생산비용 일부지원

□ 추진계획

(단위 : ha, 톤)

사업내용	사업량	단가	사업비	비고
계	3종		196,000	
농지임차료 지원	200ha	600	120,000	농가 1ha, 대단위단지 15ha이상
종자대 지원	40톤	1,000	40,000	
곤포비닐 지원	360롤	100	36,000	

VI. 주요현안사업

1 친환경 및 경관농업 시범단지 조성

- 탄부면 상장지구에 친환경농업시범단지를 조성하고 인근지역인 임한리 솔밭주변에 해바라기 등 경관작물을 식재하여
- 친환경을 주제로 한 지역 축제 등을 개최하여 우리지역의 청정 이미지를 대외적으로 홍보하고 농산물 등 판매하여 농촌 소득증대

□ 사업개요

- 사업기간 : 2008. 1. ~ 12. 31
- 위 치 : 탄부면 임한·상장리 일원
- 사 업 량 : 161ha(우렁이농법 155ha, 해바라기(청보리) 6ha)
- 사 업 비 : 299백만원(보조 289,400천원, 자담 9,600천원)
- 지원내용
 - 우렁이농법 : 종패, 유기질비료, 미량요소, 생산장려금, 보관관리비
 - 경관농업 : 경운·정지비, 종자, 비료, 인건비, 소득보전비 등

□ 추진실적

- 추진실적 : 3종 완료→40%(우렁이종패,유기질비료,미량요소공급)

□ 향후계획

(단위: 천원)

세부 사업명	사업량	단가 (원)	사업비내역				비고
			계	도비	군비	자담	
계	8종		442,200	71,730	356,470	14,000	
우렁이 종패	10,850kg	7,000	75,950	22,785	53,165	0	영농지원
유기질비료	15,500포/20kg포	7,000	113,150	33,945	79,205	0	영농지원
미량요소	155ha	460,000	71,300	0	71,300	0	
생산장려금	24,800포	3,000	74,400	0	74,400	0	
보관관리비	24,800포	500	12,400	0	12,400	0	
포장재지원	70,000매/10kg용	500	35,000	0	21,000	14,000	
소득보전비	6ha	5,000	30,000	0	30,000	0	경관사업
경관자재경영비	6ha	5,000	30,000	15,000	15,000	0	경관사업

2

대추 집단재배면적 확대

- 우리군의 목표는 년차별 대추재배면적 확대를 통해 2010년 전국 유통량 1위 달성
- 국도·군도 등 관광도로변 가시구역에 집중 식재하여 대외 홍보 강화로 이미지 제고는 물론 우리군 대표 브랜드로 육성

사업개요

- 사업기간 : 2008. 3. ~ 2008. 12. 31.
- 위 치 : 탄부면 임한리 일원
- 사업량 : 7.3ha
- 사업비 : 33백만원(보조 80%, 자담 20%)

추진실적

- 대추나무식재 사업자 선정 및 보조결정(추진중, 18%)

향후계획

- 도로변 가시구역 중심으로 집단재배 면적확보
- 철저한 대추나무 관리로 조기 생산기반 정착

3

탄부 상장~임한간 국도변 농경지 대추나무 식재 및 관리

- 국도 25호선(상장~임한간) 도로변 사유농지에 대추나무를 식재하여 우리군을 찾는 관광객 등에게 대추본고장의 이미지 제고 및 홍보
- 내년도 가을 개최되는 대추사랑 속리 축전시 행사에 참여한 관광객을 대상으로 볼거리 및 대추따기 체험 등을 위한 기반조성

□ 사업개요

- 위 치 : 국도 25호선(상장~임한 구간) 등 도로변 사유농지
- 사업기간 : 2008. 3 ~ 2008. 3. 31
- 구 간 : 1.7km(11,900m²)
- 사 업 비 : 127백만원(군비 100%)
- 식재본수 : 1,100본(약3~5년생)
- 주요시설 : 식재지 관수시설 설치

□ 추진실적

- 식재사업 : 1,100본 식재완료
- 관리사업 : 관수시설 및 풀베기(추진중 50%)

□ 향후계획

- 우리군을 찾는 관광객 등에게 대추 본고장의 이미지 제고 및 홍보
- 우리군을 찾는 관광객 등을 대상으로 볼거리 제공 등을 통한 군대표 브랜드로 육성

4

고능력 한우 유전자원센터 조성

- 우수한 혈통의 한우를 육성하여 사육기반을 확대하고
- 속리산 관광자원과 연계한 특화품목 육성으로 한우산업 발전도모
 - 영세 농가에 한우 송아지를 분양하여 일자리 확보 및 농가소득증대 기여
 - 소규모 한우 번식우 농가를 육성하여 안정적인 송아지 생산기반 조성

□ 사업개요

- 사업량 : 15ha(기반시설, 축사신축, 한우입식 등)
- 위치 : 보은군 마로면 기대리 산11-1번지 일원
- 사업비 : 8,800백만원
 - 도전락사업비 : 8,500백만원(도비 6,800, 군비 1,700)
 - 순군비 : 300백만원(실시설계비)

□ 추진실적

- 충청북도 전략사업 승인 : 2007. 7. 23
- 고능력 한우유전자원센터 세부 추진일정 수립
- 사업예정지 변경
 - 마로면 기대리 산11-1번지 일원
- 30,000m² 미만으로 하여 사전환경성검토후 우선 사업추진

□ 향후계획

- 기본계획 용역완료에 따른 세부 계획 확정 : 2008. 7.
- 충청북도 전략사업 추진계획 변경승인신청 : 2008. 7.
- 관계기관 사업 인허가 협의 : 2008. 8. ~ 9.
- 사업결정고시
- 지방재정 투융자사업 충청북도 변경심의 : 2008 하반기
- 계획변경에 따른 예산 반영

- 사업예정지내 사유지 매입추진
- 토목공사 및 건축 시설공사 착수

○ 세부사업계획

세 부 사 업 명	사업량	사 업 비(백만원)					비고
		계	연차별 투자 계획				
			'07	'08	'09	'10	
계	1개소	8,800	2,715	2,721	3,364	4,824	
■ 유전자원센터 조성		300	300				
- 기본조사비		100	100	-	-		
- 실시설계비		200	200				
■ 기반시설		1,727	1,327	400			
- 부지구입	6.65ha	668	668	-	-	-	
- 부지정지	4.2ha	500	100	400	-	-	
- 용수개발	1공	30	30	-	-	-	
- 전기시설	2km	11	11	-	-	-	
- 목책시설	2km	18	18	-	-	-	
- 진입로개설(교량1개소)	1식	500	500	-	-	-	
■ 축사신축							
- 번식우사(1,000두 규모)	11,540m ²	1,443	576	433	434	1,520	
■ 볏짚창고신축	1,800m ²	225	96	64	65	-	
■ 퇴비사신축	1,800m ²	225	96	64	65	304	
■ 한우입식	1,000두	2,800	-	1,300	1,500	3,000	
■ 소독시설설치	1대	20	20	-	-	-	
■ 관리사 신축	300m ²	300	300	-	-	-	
■ 초지조성	5ha	30	-	30	-	-	
■ 농기계구입		430	-	430	-	-	
- 트랙터및부속작업기	4대	400	-	400	-	-	
- 농기계창고	200m ²	30	-	30	-	-	
■ 한우브랜드 육성							
- 한우박물관 및 관리실	600m ²	1,300	-	-	1,300	-	
- 한우고기 전문식당 및 판매장							